

2019年度
東京家政大学狭山校舎

公開講座

前期講座のご案内



東京家政大学 地域連携推進センター

2019年度 前期講座のご案内

Tokyo Kasei 塾 2019

■食品の専門家に不可欠な微生物の基礎知識
—HACCP義務化が功を奏するために—

公開講座

■【歴史・文学】・【語学】・【文化・芸術】・【心理・福祉】・【健康・スポーツ】
ジャンルより10講座

ジュニアサイエンススクール 2019

■夏休み理科自由研究「サポート講座」より2講座
■はじめてのプログラミング ～プログラミングをしたことがない人のために～

共催講座 (狭山市・入間市)

■夏休みスポーツ体験教室・スポーツ吹き矢健康法

研修会 (入間市)

■小学校外国語活動集中研修会・理科観察実験実技研修会
■保育者研修会「子どもを支援する保育とは」

豊かな学びへの貢献を目指して

東京家政大学地域連携推進センターは活動を始めて6年目に入りました。大学の使命ともいえる、「地域課題解決に向けた連携・協力関係の構築」を目指して、本学の教育・研究の成果を地域社会で活用していただけよう、さまざまな事業を、一步一步、展開して来ています。

ここにご紹介する各種講座、研修会などはセンターの事業体系の中では、「学習機会提供事業」として位置づけられるものです。生涯学習社会である今日、地域、社会で活躍するみなさまに、豊かで有意義な日常生活を過ごしてもらうことや、職業的な能力の維持・向上を目指してもらうこと、あるいは、ご自身の持てる力を発揮して、地域社会や様々な人々を支援する活動などに生かしてもらうなど、リカレント教育にもつながるものです。講師・担当者は本学の教授陣を中心をお願いしています。この中に、きっとみなさまのお役に立つ学習機会があると思います。どうぞご利用ください。

なお、地域連携推進センターの活動・事業等が、2020年度から少しずつ変わります。本学が取り組み始めた「ひとの生(Life)を支える学の構築」という事業とも関連して、研究成果を取り入れた講座等を実施する予定です。



東京家政大学
地域連携推進センター
所長

東京家政大学
東京家政大学短期大学部
学長

山本 和人

2019年6月-2019年9月 CONTENTS

■地域連携推進センター事業概要.....4~5

■おすすめの講座.....6~7

※2019年 前期カレンダー.....8

■Tokyo Kasei 塾 2019

○01 食品の専門家に不可欠な微生物の基礎知識
—HACCP義務化が功を奏するために—.....9

■公開講座

■歴史・文学

○02 中国の名言を楽しむ
～思想、歴史、詩の美言に酔いしれる～.....10
○03 生きた論語を学ぼう ～孔子の一生と名言を味わう～.....10

■語学

○04 楽しい英語の歌
～マザーグースから映画の名曲まで英語で歌いましょう！～.....11

■文化・芸術

○05 さあ 絵を描こう！.....11
○06 エコライフを考える
—古着や古布からティッシュケースを作ってみよう！—.....12
○07 詩を読もう ～声の変化で心も身体も健康に～.....12

■心理・福祉

○08 50歳から創めるポジティブ・エイジング
—人生100年の時代をいかに楽しく幸せに生きるか—.....13

■健康・スポーツ

○09 漢方と養生で健康に！ —食・運動・呼吸—.....13
○10 スポーツ吹き矢体験講座
—腹式呼吸で健康寿命を伸ばそう！—.....14
○11 だしの魅力 —和食の基本は「だし」—.....14

■ジュニアサイエンススクール 2019

○12 夏休み理科自由研究「サポート講座Ⅰ」
科学で解明！ —人エイクラと香りのひみつ—.....15
○13 夏休み理科自由研究「サポート講座Ⅱ」
「調理」を科学の目で見ながら、再発見！ —親子で小麦粉の調理性を見てみよう！—.....16
○14 はじめてのプログラミング
～プログラミングをしたことがない人のために～.....17

■共催講座について

・〈狭山市・入間市共催〉夏休みスポーツ体験教室.....18
・〈狭山市共催〉スポーツ吹き矢健康法.....18

■入間市共催研修会について

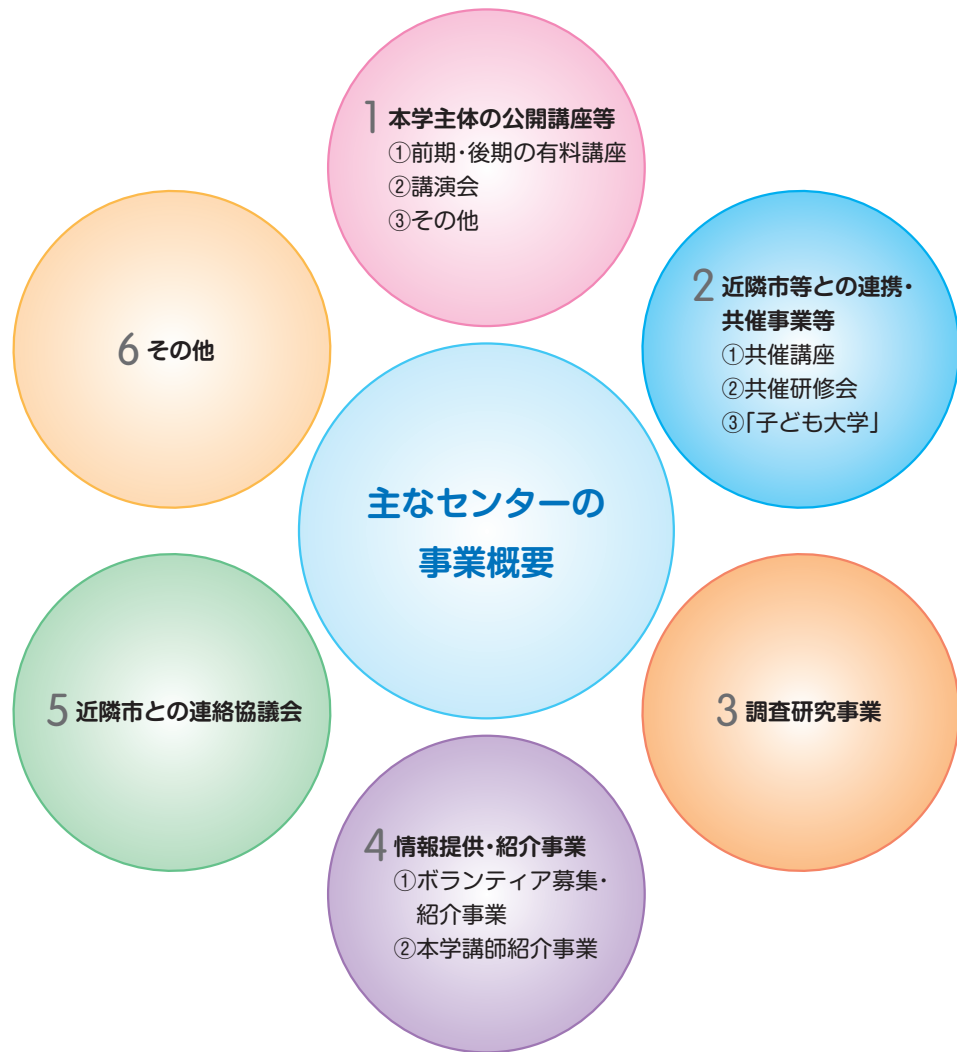
・小学校外国語活動集中研修会.....19
・理科観察実験実技研修会.....20
・保育者研修会「子どもを支援する保育とは」.....21

■講師プロフィール.....22~24

■受講のご案内.....25~40

地域連携推進センター事業概要

地域連携推進センターは、東京家政大学狭山校舎に設置されている、地域社会との連携協力の推進に資するための機関です。将来的な課題も含めて、規程からその設置目的を掲げれば、「狭山校舎の施設および本学の専門的教育研究機能を地域社会に開放するとともに、地域社会に存在する課題解決のため、地域社会と連携協力した研究調査、本学が行う教授活動の地域社会での具現化など、実践的な教育研究活動を通して地域社会との連携協力の推進に資する」ことです。職員体制や組織整備を図りつつ、上記の目的を達成していきたくと考えています。



東京家政大学には板橋校舎、狭山校舎の2つのキャンパスがあり、両校舎の教職員の協力体制のもと、学生とも関わりつつ、活動を進めていきます。今、我が国の大学は地域と社会に貢献することが一層求められる中で、みなさまと共に活動するセンターとして成長したいと考えます。



◆センター英語名

[Community Liaison Center of Tokyo Kasei University]

◆センター通称名

[コミュリック (CommuLiC)]

1. 本学主体の公開講座等、多様な学習機会の実施

開かれた大学として、本学の専門性、特性を活かした各種教養講座（専門分野・一般分野）・講演会・シンポジウム等、多様な学習機会を地域社会の方々等に提供します。

2. 近隣市との連携による学習事業の開発・提供

近隣の自治体や関連機関・団体との連携により、地域社会の課題解決に向けた講座や研修会等の学習事業・学習プログラムの開発・提供を行います。

3. 調査研究事業の実施

センターが行う調査研究や地域における諸機関との共同研究・開発を行うと共にその成果について、報告書等の作成及び公表を行います。

4. 情報提供・講師紹介事業

各種ボランティア情報の提供を中心に、各関係機関からの要請による学生ボランティアの募集・紹介等を行います。

5. 近隣市との連絡協議会の設置

大学と近隣市との連絡協議会を設置し、連携によりそれぞれが有する機能を効果的に発揮できるように、相互に協力しながら、地域と大学の活性化を図ります。

6. 研究部門及び共同研究の実施

2つの研究部門を持ち、センターが独自に行う調査・研究に加え、地域社会における関係機関との連携による調査・研究を行います。

(1) 地域社会事業研究部門

本学のもつ教育研究等知的財産を地域社会に提供すると共に、相互交流、共同事業等を行います。

(2) 子ども支援・看護総合研究部門

本学における関係の臨床的専門家と協働して、地域看護及び子どもたちの成長を地域・家庭と連携し、総合的に支援する事業を行います。

おすすめの講座

1 楽しい英語の歌

P11

～マザーグースから映画の名曲まで英語で歌いましょう！～

日本語の歌と同じように、英語の歌も自信を持って楽しく歌ってみませんか。

本講座では、伝統的な英語童謡、マザーグースや、往年の映画の名曲やヒット曲を取り上げ、楽しく歌えるようになることを目指します。

ちょっとしたコツで、英語らしく聞こえる発音を習得できるようになります。

最終回には、ソロで、あるいはグループで、歌って楽しみましょう。



英語っぽく、かっこよく歌えるコツがあるんです!! コツを学んで周りに自慢しちゃいましょう!

2 エコライフを考える

P12

～古着や古布からティッシュケースを作ってみよう!～

資源の有効利用を目指し眠っている古着や古布を利用して、パッチワークの技法でポケットティッシュケースを作ります。色や柄の組み合わせで、何通りものオリジナルデザインが生まれます。

基本的にミシンは使わずに手縫い（並縫い）で仕上げます。



少人数で、和やかな空気の中、みんなでゆったりチクチクしましょう!

3 詩を読もう ～声の変化で心も身体も健康に～

P12

2018年よりスタートした講座です。「詩の朗読」…と聞くと、どのようなイメージを持ちますか? 机に座って、みんなで一緒に一つの詩を読む。または一人一人、一節ずつ読み合わせていく。…そんな想像が多いかと思いますが、この講座は一味違います!

プロの俳優が全身を使って声を出すことを、丁寧に、そして楽しくレクチャーいたします。ちょっと恥ずかしい…と思っていても、始めてしまえばやみつき?! 3回があったという間でした、という声も沢山いただきました!



詩を通じて、自身の声と身体に向き合う、とっておきの時間を過ごしましょう!

おすすめの講座

4 漢方と養生で健康に! 一食・運動・呼吸一

P13

気になるその症状。自分の体質を知り、普段の生活を少し見直してみるだけで、楽になることもあります! できるだけ自然な方法で改善したいと思っている方は多いと思います!

そこで現在、長い歴史を持つ食・運動・呼吸などの養生法や自然療法である漢方が見直されています。

漢方の基礎と各種疾患の養生法についてわかりやすく解説いたします。



高齢者や子育て中の方にも、ぜひ!! 養生をほんの少し意識するだけで変わることも!?

5 だしの魅力 一和食の基本は「だし」一

P14

世界遺産となった和食。日本の「だし」は世界でも注目されています。削り節や昆布などのほか、便利な顆粒だし、粉末だし… 3回の講義の中で、それらを実際に飲み比べるほか、だしの素材ごとに調理を実践してみましょう。栄養学科の先生による授業は分かりやすく、親しみやすいとも好評です!



素材の違いを味わえる! 座学と実習で学ぶ「だし」の魅力!

6 ジュニアサイエンススクール 2019

P17

はじめてのプログラミング

NEW

～プログラミングをしたことがない人のために～

2020年、いよいよ小学校でプログラミング教育が必修化されます。小学校で学ぶ前にプログラミングの基礎を先取りしよう! NHK Eテレでも紹介されているScratchを用いて、キャラクターを作ったり、作ったキャラクターに動きをつけたりして、自分だけの世界を作ってみよう!

※作った作品はUSBに入れて持ち帰ることができます!



小学校で習うより先にプログラミングの基礎を学びましょう!!

2019年 5月

S	M	T	W	T	F	S
			1	2	3	4
5	6	7	8	9	10	11
12	13	14	15	16	17	18
19	20	21	22	23	24	25
26	27	28	29	30	31	

2019年 7月

S	M	T	W	T	F	S
	1	2	3	4	5	6
7	8	9	10	11	12	13
14	15	16	17	18	19	20
21	22	23	24	25	26	27
28	29	30	31			

2019年 9月

S	M	T	W	T	F	S
1	2	3	4	5	6	7
8	9	10	11	12	13	14
15	16	17	18	19	20	21
22	23	24	25	26	27	28
29	30					

2019年 6月

S	M	T	W	T	F	S
						1
2	3	4	5	6	7	8
9	10	11	12	13	14	15
16	17	18	19	20	21	22
23	24	25	26	27	28	29
30						

2019年 8月

S	M	T	W	T	F	S
				1	2	3
4	5	6	7	8	9	10
11	12	13	14	15	16	17
18	19	20	21	22	23	24
25	26	27	28	29	30	31

01

食品の専門家に不可欠な微生物の基礎知識 —HACCP義務化が功を奏するために—

申込締切

7/5
金

【講 師】 藤井 建夫(東京家政大学大学院客員教授)

講座日程	2019年7月19日(金)
時 間	13:00~14:30、14:40~16:10 【90分】×(全2回)
定 員	20名
受 講 料	《一般》 4,000円 《本学学生》 2,000円
対 象	食品関係の企業に従事され、品質管理等の専門領域に携わっている方。
持 ち 物	筆記用具

◆講座概要

HACCPの導入は、これまで大手の食品メーカーを中心に進められてきたが、これからは規模の大小を問わず、飲食店や小売店、物流業者などでも義務化される。厚生労働省をはじめ、各業界団体・協会などでは、それに対応できるように業種ごとに手引書の作成や人材養成のための講習会などを行っているが、HACCPが功を奏するためには、食品に関する業務に携わっている人たちが微生物自体や危害微生物の基礎を理解していることが重要となる。折角のHACCPも微生物知識が抜けたままでは、仏作って魂入れずとなろう。この講義ではこのような考えから、食品事業者や品質管理担当者が知っておくべき食品微生物の基礎知識について学ぶ。

講義

13:00~
14:30

微生物の基礎知識

講義概要

微生物とは、バイキン(細菌)とは。微生物の種類、大きさ、形、分布、増殖速度、耐熱性、人と微生物の関わり、腐敗と食中毒、腐敗と発酵の違い、微生物の増殖と各種条件(温度、pH、塩分など)の関係などについて、わかりやすく解説する。

講義

14:40~
16:10

食品危害微生物の基礎知識

講義概要

最近の食中毒発生状況と原因微生物の種類・特徴、重大食中毒事例(O157、ノロウイルス、ボツリヌス菌など)、低温でも増殖する食中毒菌、少数で感染する細菌、食中毒の起こりやすい食品、食中毒予防のポイントなどについて学ぶ。

02 中国の名言を楽しむ ～思想、歴史、詩の美言に酔いしれる～

申込締切 5/30

講師 打越 竜也 (東京家政大学地域連携推進センター 講師・大東文化大学地域連携センター 講師)

講座日程 木曜日(全6回) 13:00～14:30【90分】
定員 30名
受講料 ≪一般≫6,000円 ≪本学学生≫3,000円
持ち物 筆記用具

開催日

- ①6月6日(木) 毎度、思想、歴史、詩の中から
- ②6月13日(木) らテーマを決めて読み進めて
- ③6月20日(木) まいります。「知る」「学ぶ」
- ④7月4日(木) 「考える」「読む」「味わう」「楽
- ⑤7月11日(木) しむ」90分にしていまいりま
- ⑥7月18日(木) しょう。

講座内容

中国の歴史書で有名な『史記』などから生まれた故事成語、諸子百家と言われた多くの思想家たちが残した名言など、悠久な歴史を歩んだ中国から生まれた思想、歴史、詩の美言に酔いしれてみましょう。漢文を使いますが初学者大歓迎です。

この名言を声にだして読み味わう歌声喫茶、いや名言喫茶の時間をともに楽しみましょう！

毎回大人気の文学講座！
中国の幅広い文学に触れ、
歴史の美言に酔いしれましょう！！



03 生きた論語を学ぼう ～孔子の一生と名言を味わう～

申込締切 5/30

講師 打越 竜也 (東京家政大学地域連携推進センター 講師・大東文化大学地域連携センター 講師)

講座日程 木曜日(全6回) 14:45～16:15【90分】
定員 30名
受講料 ≪一般≫6,000円 ≪本学学生≫3,000円
持ち物 筆記用具

開催日

- ①6月6日(木) 志学～而立 出生そして名声
- ②6月13日(木) 而立～不惑 ライバルの出現
- ③6月20日(木) 不惑～知命 孔子の転機
- ④7月4日(木) 知命～耳順 諸国をめぐる試練
- ⑤7月11日(木) 耳順～従心 晩年の孔子
- ⑥7月18日(木) 孔子の名言と日本人

講座内容

乱世の中国で「仁」を主張した孔子と、その弟子たちの言葉が『論語』に収められています。この言葉が今を生きる私たちの心にも響きわたる、まさに名言の宝庫です。

今回は孔子の一生に関係する他の資料なども使いながら理解しつつ、孔子の名言を読み味わいたいと思います。

受講生の声

漢字の持つ意味を考えたり、読み方や送り仮名を変える事によって、解釈が変わる論語を学ぶ難しさだけでなく、楽しさを教えていただきました。



04 楽しい英語の歌～マザーグースから映画の名曲まで英語で歌いましょう！～

申込締切 5/31

講師 酒井 藤恵 (家政学部准教授)

講座日程 金曜日(全4回) 10:00～11:30【90分】
定員 30名
受講料 ≪一般≫4,000円 ≪本学学生≫2,000円
持ち物 筆記用具、室内履き

開催日

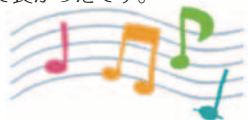
- ①6月7日(金) 英米の伝承童謡であるマザーグースに親しみましょう。マザーグースと呼ばれる伝承童謡から有名な曲(曲付き)を取り上げて解説・練習します。子どもに返って楽しみましょう。
- ②6月14日(金) 「ムーンリバー」「私のお気に入り」「A Whole New World」
- ③6月21日(金) 「ボヘミアン・ラプソディ」とリクエストから2曲
- ④6月28日(金) 曲の復習と発表(ミニコンサート)

講座内容

日本語の歌と同じように、英語の歌も自信を持って楽しく歌ってみませんか。本講座では、伝承的な英語童謡、マザーグースや、往年の映画の名曲やヒット曲を取り上げ、楽しく歌えるようになることを目指します。ちょっとしたコツで、英語らしく聞こえる発音を習得できるようになります。最終回には、ソロで、あるいはグループで、歌って楽しみましょう。

受講生の声

英語も歌も得意ではないですが、楽しい時間です。明るく楽しい雰囲気です。進めて下さり、発音など初歩の内容で良かったです。



05 さあ 絵を描こう！

申込締切 5/31

講師 寺田 和幸 (東京家政大学名誉教授)

講座日程 土曜日(全4回・8コマ) 13:00～16:00【180分】
定員 25名
受講料 ≪一般≫8,000円 ≪本学学生≫4,000円
教材費 2,000円(画用紙・クロッキー帳)
持ち物 鉛筆、水彩色鉛筆、コンテなどは、講座で用意しますが、個人で持っている場合は持参可。汚れても良い服装。

開催日

- ①6月15日(土) 季節を描く(風景①) 画用紙に鉛筆、水彩色鉛筆、コンテ、その他
- ②6月22日(土) 季節を描く(風景②) 画用紙に鉛筆、水彩色鉛筆、コンテ、その他 ※雨天時室内にて別課題
- ③6月29日(土) 人物(裸婦)クロッキー F6クロッキーブックに鉛筆、水彩色鉛筆、コンテ、その他
- ④7月6日(土) 人物(着衣)固定ポーズ F6クロッキーブックに鉛筆、水彩色鉛筆、コンテ、その他

講座内容

絵を描く楽しさを味わってみましょう！
対象と向き合い集中することで、今まで見てこなかった世界が広がります！
前半は、画用紙にいろいろな素材でスケッチを楽しみます。スケッチは、絵の大切な基礎です。
後半は、人物(裸婦・着衣)のクロッキーです。人物を描くという事も絵の大切な基礎です。
※毎回ミニ講評あり。

初めて描く方ももちろん、以前に受講された方も、毎回の講座では発見の連続です！ お互いの作品を認め合い、和やかに進む人気講座♪



06 エコライフを考える ―古着や古布からティッシュケースを作ってみよう!―

申込締切
6/4

講師 大塚 有里 (家政学部准教授)

講座日程 火曜日(全2回) 14:00~15:30【90分】

定員 15名

受講料 <<一般>>2,000円 <<本学学生>>1,000円

持ち物 筆記用具、薄手の木綿地のブラウス、シャツ等の古着や古布、縫い針、60番ミシン糸(白、黒、布に合う色など) 1~2個、待ち針、裁ちばさみ、糸切りはさみ、20~30cmくらいの定規

開催日

- ①6月18日(火) 布の裁断と配色
基本的用語の説明後、布を裁断、実習。
- ②6月25日(火) 装飾と仕上げ
刺繍などの装飾後、ティッシュケースに仕上げ、作品のお披露目。

講座内容

資源の有効利用を目指し眠っている古着や古布を利用して、パッチワークの技法でポケットティッシュケースを作ります。色や柄の組み合わせで、何通りものオリジナルデザインが生まれます。基本的にミシンは使わずに手縫い(並縫い)で仕上げます。



完成作品のイメージです♪

07 詩を読もう ~声の変化で心も身体も健康に~

申込締切
6/19

講師 金田 誠一郎 (俳優・演出家・振付師)

講座日程 水曜日(全3回) 13:30~15:00【90分】

定員 20名

受講料 <<一般>>3,000円 <<本学学生>>1,500円

持ち物 筆記用具、動きやすい服装

開催日

- ①7月3日(水) 身体と声をほぐす
- ②7月10日(水) 言葉の中の動きを探す
- ③7月17日(水) 実際に一つの詩を動きながら朗読し仕上げ

講座内容

大きな声で身体を動かしながら朗読することで、自分の身体、声をリフレッシュ。心と言葉、そして身体、それらはちゃんと一つに繋がっているんだということを知ってもらいたい。そして、それを楽しみながら実感してもらえようことを目指そうと思います。

受講生の声

思っていた内容と全然違ってびっくり! 笑いの絶えない楽しい授業でした。心も身体も頭の中もすっきり解放することができました。

身体をほぐしてから出す声は一味ちがう?!



08 50歳から創めるポジティブ・エイジング ―人生100年の時代をいかに楽しく幸せに生きるか―

申込締切
6/19

講師 西村 純一 (東京家政大学大学院客員教授)

講座日程 水曜日(全5回) 10:30~12:00【90分】

定員 50名

受講料 <<一般>>5,000円 <<本学学生>>2,500円

受講対象者 年齢不問

持ち物 筆記用具

開催日

- ①7月3日(水) 健康長寿の基盤づくり
- ②7月10日(水) 認知機能の維持・認知症の回避
- ③7月17日(水) ストレス・マネージメント
- ④7月24日(水) 生きがいとつながりの獲得
- ⑤7月31日(水) 性格と知恵の活かし方

講座内容

人生100年の時代を楽しく幸せに生きていくためには、50歳くらいからポジティブ・エイジング(前向きな老い)の実践を日々の生活の中で積み重ねていくことが重要です。本講座では、ポジティブ・エイジングの重要な要素を5つに整理し、5回にわたって解説します。その5つとは、①健康長寿の基盤づくり、②認知機能の維持・認知症の回避、③ストレス・マネージメント、④生きがいとつながりの獲得、⑤性格と知恵の活かし方、です。

講師より

50歳を迎える方も、60代・70代の方も、人生100年の時代の自分の生き方・人生と、どう向き合うか? 様々な角度から学んでいきましょう。



09 漢方と養生で健康に! ―食・運動・呼吸―

申込締切
5/30

講師 吉村 吉博 (日本統合医療学園理事長・学長)

講座日程 木曜日(全5回) 14:30~16:00【90分】

定員 40名

受講料 <<一般>>5,000円 <<本学学生>>2,500円

持ち物 ノート、筆記用具

開催日

- ①6月6日(木) 漢方の基礎知識
- ②6月13日(木) 頭痛の漢方と養生
- ③7月4日(木) うつ疾患の漢方と養生
- ④7月11日(木) 認知症の漢方と養生
- ⑤8月22日(木) 夏バテの漢方と養生

講座内容

現在、現代医学が最先端のように見えますが、医原病、多剤併用、副作用など多くの問題を抱えております。まして高齢者や子供には西洋薬や手術は大きな負担がかかります。そこで現在、長い歴史を持つ食・運動・呼吸などの養生法や自然療法である漢方が見直されています。漢方の基礎と各種疾患の養生法についてわかりやすく解説いたします。また皆様からの質問について丁寧に対応していきたいと思っております。

食・運動・呼吸を意識するだけで、きっと、違いに気が付きます!



10 スポーツ吹き矢体験講座 一腹式呼吸で健康寿命を伸ばそう!

申込締切
5/27日

講師 川和田 毅 (東京家政大学名誉教授)
講座日程 月曜日(全5回) 13:30~15:30【120分】
定員 16名
受講料 <<一般>>5,000円 <<本学学生>>2,500円
持ち物 動きやすい服装(トレーニングウェアなど、ご自宅にあるもの)フェイスタオル、室内履き

講座内容

テレビ、新聞雑誌等のメディアをはじめ、からだを対象とする体育・医学などの学会で腹式呼吸の健康へおよびす絶大な効果が注目されています。腹式(吹き矢式)呼吸法を手に入れることにより、心身のリフレッシュ、集中力の養成、ストレス解消、内臓諸器官の活性化、痩身や美肌、老化防止等々、これからの生涯を健康で明るく有意義に過ごすための方策を見出すことが可能となってきます。

誰もが楽しめるスポーツ吹き矢で腹式呼吸健康法をあなたのものに!!

開催日

- ①6月10日(月) 腹式呼吸で吹いてみよう
- ②6月17日(月) 上達の秘訣は基本動作
- ③6月24日(月) ラウンドと級位に挑戦!
- ④7月1日(月) ゲームいろいろ
- ⑤7月8日(月) いつまでも元気で健康寿命を伸ばそう!

初めての方、大募集!
もちろん経験者も大歓迎♪
腹式呼吸と健康を学びましょう!



11 だしの魅力 一和食の基本は「だし」

申込締切
6/21日

講師 加藤 和子 (家政学部准教授)
講座日程 金曜日(全3回) 14:30~16:00【90分】
定員 20名
受講料 <<一般>>3,000円 <<本学学生>>1,500円
持ち物 エプロン、三角巾、筆記用具

講座内容

和食の特徴は「だし」を用いて、旬の素材の味をいかす調理方法で、日本人の食生活の基本でしたが、食生活の多様化により、世界各国の料理が食卓に上るようになり、和食離れの傾向がみられます。しかし、海外からは和食が注目されています。日本の家庭では、かつお節、こんぶ、煮干し、干しいたけだしなどが使われてきましたが、顆粒だしが主流になっています。この講座では、和食の基本となる「だし」の食文化、だしの調理学を知り、だしを五感で味わい、それぞれのだしについて知り、味わい深さを学んで頂けたらと思っています。

開催日

- ①7月5日(金) 「和食」と「だし」の食文化(講義)
- ②7月12日(金) 「だし」の調理学(講義)
- ③7月19日(金) 「だし」を五感で味わいましょう!(実習)
~だしの効いたつゆで食べ比べ(予定)~

座学の中では飲み比べもあります。
昆布・かつお・いりこなど、材料や合わせ方で全く違う味わいを楽しみながら学びましょう♪



12 夏休み理科自由研究「サポート講座Ⅰ」

科学で解明! 一人工イクラと香りのひみつ

申込締切
7/12日

【講師】池田 壽文(家政学部教授)

講座日程	2019年7月27日(土)
時間	9:30~11:00、11:10~12:40 【90分】×2コマ
定員	24名
受講料	2,000円(教材費含む)
対象	小学4・5・6年生
持ち物	手拭タオル、筆記用具

◆講座概要

みなさんの食べているモノの中には、自然から収穫したもののほかに、それによく似せた人工食品が存在します。代用品として作られています。本物と区別ができないくらい精巧です。また、汗をかいてもいい匂いが続く芳香剤とか、はたまた長い時間いい香りが続くガムが最近出てきています。これらはどのようにして作り出されたのでしょうか? 新しくモノを作るときには、新しい技術が使われます。今回は人工イクラと芳香剤を例にして、実験からひみつを解明していきましょう! 最後に、ワークシートにまとめてレポート作成につなげましょう。

講義

9:30~11:00

人工イクラのひみつ

講義概要

原理を学びながら、食用色素を使ってカラフルな人工イクラを作ってみましょう。作ったイクラは持ち帰れます!

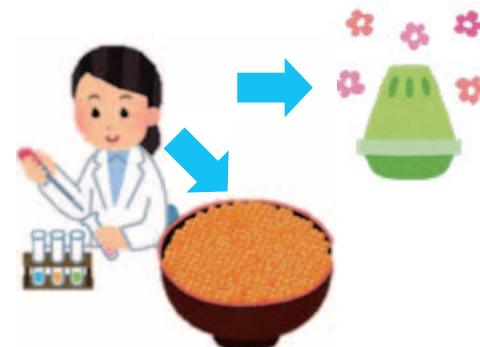
講義

11:10~12:40

香りのひみつ

講義概要

色を消す実験から、そのひみつを解明します。消臭・芳香の仕組みを学びましょう。



13 夏休み理科自由研究「サポート講座Ⅱ」

「調理」を科学の目で見ながら、再発見！ 一親子で小麦粉の調理性を見てみよう！

【講師】 土屋 京子(家政学部教授)

申込締切
7/19
金

講座日程	2019年8月3日(土)
時間	9:30~11:00、11:10~12:40 【90分】×2コマ
定員	18組(36名)
受講料	3,000円/組(教材費含む)
対象	小学4・5・6年生とその保護者
持ち物	エプロン、三角巾、手拭タオル、筆記用具



◆講座概要

私たちは1日に3回の食事をします。主食はご飯・パン・麺類が多く、肉・魚・卵・野菜等のおかずが副食になり、汁物等も添えて1食としていただきます。主食は穀類で、ご飯は米から、パンや麺類は小麦粉から作られます。小麦粉は他の穀類にはない「グルテン」を形成するという特性を持っています。小麦粉の種類により、その量は違いますが、グルテンの粘弾性が、様々な食物の出来上がりに影響を与えています。今回は2種類の小麦粉から、実際にグルテンを採取してみましょう。また、小麦粉の生地を調製し、3種類の麺を作ってみましょう。最後に、ワークシートにまとめてレポート作成につなげましょう。

講義

9:30~12:40
(途中休憩10分)

身近な食品を利用して「調理」を科学の目で見ながら、再発見する。

講義概要

初めに示範をする。次に生地作り。生地を寝かせている間に講義をし、終了後は各班4人1組となり実験する。麺の実験は観察後、汁を作り試食してきましょう。



楽しく調理を勉強してみよう!!



14 はじめてのプログラミング

～プログラミングをしたことがない人のために～

【講師】 新聞 隆(家政学部教授)

申込締切
9/6
金

講座日程	2019年9月21日(土)
時間	9:30~11:00、11:10~12:40 【90分】×2コマ
定員	20名
受講料	2,000円(教材費含む)
対象	小学4・5・6年生
持ち物	筆記用具

◆講座概要

プログラミングをしたことがない児童向けに、NHK Eテレで紹介されているScratchを用いてキャラクターを動かす単純なプログラミングを一から説明します。そして、新しい変化を実現するプログラムを加えて家族に見てもらって喜んでもらえる作品を作ってみましょう。ここで学んだプログラミングをきっかけにして、人に喜んでもらえる新しいものづくりに挑戦してもらいたいと思っています。時間に余裕があれば、完成した作品は動画にして持参したUSBメモリで持ち帰ることができます。

講義 1

9:30~11:00

キャラクターを動かすプログラミングの基本を学ぼう!

講義概要

基本プログラムを説明し、キャラクターの動きやキャラクターの色・効果、背景の動かし方を学びます。

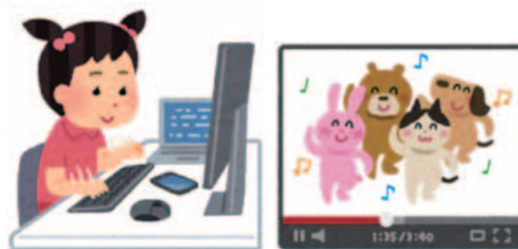
講義 2

11:10~12:40

キャラクターを編集して動画をつくってみよう!

講義概要

作品を見もらう人を想定して、動きや背景などを追加し、動画をつくってみよう! 作った動画は持参したUSBメモリに入れて持ち帰って家族や友達に見せよう!



話題のスクラッチを操作して、楽しくプログラミングを学ぼう!!

共催講座について

地域連携推進センターでは、狭山市・入間市と共催講座を企画しています。

申込方法は巻末の方法(P26~27) または各市広報をご確認ください。

〈狭山市・入間市共催〉夏休みスポーツ体験教室

講師	川和田 毅 (東京家政大学名誉教授)		
内容	トランポリンやキッズヨガ、ミニフロアボールなど、体育の授業とは一味違った楽しい運動を行いましょ！(※保護者の見学は不可)		
対象	狭山市・入間市に在住の小学校3~6年生	会場	東京家政大学狭山校舎
日程	8月6日(火)、7日(水) (全2回) 10:00~12:00	定員	40名
持ち物	動きやすい服装、屋内用運動靴(体育館履きまたは上履き) タオル、水筒		
料金	1,000円(2日分)	申込開始日	6月17日(月)

【夏休みスポーツ体験教室 お申込み・お問い合わせ】

狭山市教育委員会 生涯学習部スポーツ振興課 電話：04-2953-1111
 入間市健康推進部 スポーツ推進課 電話：04-2964-1111
 東京家政大学 地域連携推進センター 電話：04-2955-6959

〈狭山市共催〉スポーツ吹き矢健康法 (スポーツ吹き矢教室)

講師	川和田 毅 (東京家政大学名誉教授)		
対象	狭山市在住・在勤の方	会場	東京家政大学狭山校舎
日程	8月30日、9月6日、13日、20日、27日 金曜日 (全5回) 13:30~15:30	定員	24名
持ち物	タオル、動きやすい服装、 室内履き 、筆記用具		
料金	2,500円(5回分)	申込開始日	8月16日(金)

【スポーツ吹き矢健康法 お申込み・お問い合わせ】

狭山市教育委員会 生涯学習部スポーツ振興課 電話：04-2953-1111
 東京家政大学 地域連携推進センター 電話：04-2955-6959



「初めてやった！」
キッズヨガや
トランポリンなど、
盛りだくさん！



的の形がいろいろな
スポーツ吹き矢♪



教員研修会について

地域連携推進センターでは学校教員や、学習支援員を対象とした夏期集中研修会もっております。

研修会1 《入間市共催》小学校外国語活動集中研修会

申込締切
7/19(金)

概要	基礎から学び、外国語活動担当者や5・6年の学級担任以外の先生方にも取り組み易く、実践で十分役立つスキルを身につける。		
講師	【主任講師】酒井藤恵(家政学部准教授) / 【講師】ジョージ・マザワ(昭和女子大学附属昭和小学校講師)		
日程	8月2日(金) 9:10~14:50	定員	40名
受講料	3,000円/本学学生1,500円(学生に限り半日受講可。その場合は1,000円) ※当日徴収・釣り銭のないようご協力ください		
対象	小学校または、中学校教員、学習支援員として働いている方、小学校教員を目指す方		
持ち物	筆記用具		

2019年度の内容(予定)

※変更となる場合がございます。

1時限:【Small Talk 理論】

どの様な事を指導すれば、対話を続けるための基本的な表現の定着を図れるのかを考えていただきます。

2時限:【Small Talk 実践】

オリジナルSmall Talk の準備・練習・フィードバックを担当分けて、行っていただきます。
 ※外国語教科化に向けた具体的な演習となる為、教員ではない一般の方々には適さない内容となります。ご容赦ください。

3時限:【基本の指導実践】

易から難へ英語表現を提示し、練習を行います。また、アルファベットを楽しく効果的に学ばせる方法を一緒に考え、実践してみましょ。

4時限:【テキストを用いた実践】

Let's Try! 1,2, We Can! 1,2を用いて、二学期で扱うであろうUnitの具体的な指導方法を提示します。

平成30年度の様子



◀【新しい学習指導要領を意識した中学年・高学年の指導の実践】
 【アクティブ・ラーニングを取り入れたグループワーク・ペアワークの実践】
 【4年間の外国語教育で目指す力とは?】
 【読み・書きも加わった外国語科の実践】
 【ストーリーテリングの実践】



◀【ICTを使ったアルファベットの導入】
 【クラスルーム・イングリッシュの実践】
 【模擬授業に挑戦】



▶【マイクロ・ティーチングの基本】
 ▶【マイクロ・ティーチングの実践】

教員研修会について

地域連携推進センターでは学校教員や、学習支援員を対象とした夏期集中研修会もっております。

研修会2 《入間市共催》理科観察実験実技研修会

申込締切
7/18

概要	理科の観察実験授業はなによりもまず「安全に」・「確実に」実施できることが大切である。本研修では基礎から授業ですぐに役立つ応用例までを実習中心に身に付ける。また、理科支援員が理科室整備や授業支援をする際に役立つ技術を身に付ける。
講師	池田壽文（家政学部教授）・宮本康司（家政学部准教授）
日程	8月1日(木) 9:10～14:50 定員 40名
受講料	3,000円/本学学生1,500円 ※当日徴収・釣り銭のないようご協力ください
対象	小学校または、中学校教員、学習支援員として働いている方、小学校教員を目指している方
持ち物	筆記用具、白衣(お持ちの方)、動きやすく汚れてもよい服装・靴(ハイヒール不可)

2019年度の内容(予定)

※変更となる場合がございます。

1時限:【土地のつくりと変化 1】

赤土や火山灰等の構成物の観察を実習します。単元内容の背景や、周辺事項にもふれます。

2時限:【土地のつくりと変化 2】

地層のでき方のモデル実験を紹介し、実際の授業時の工夫等にもふれます。

3時限:【水溶液の性質 1】

安全に化学実験を実施するための試薬の取扱い方を紹介し、濃度計算を含む水溶液の作製を行います。

4時限:【水溶液の性質 2】

水溶液の性質を調べながら、酸とアルカリの概念を学び、実際の授業に応用できる例を紹介します。

平成30年度の様子



◀【もの溶け方】

【ものが燃えるとき】▶



◀【この規則性】

【振り子の運動】▶



保育者研修会について



地域連携推進センター独自の講座「キャリアメイク支援講座」が2019年度より、入間市との連携協力による新たな「保育者研修会」へと変わりました。

研修会3 《入間市共催》保育者研修会「子どもを支援する保育とは」

申込締切
6/21

概要	幼稚園・保育園等における保育現場での様々な課題についての対応のほか、研修により、保育者意識の向上及び実践で十分役立つスキルを身につける。
講師	【主任講師】大澤力（子ども学部教授） 【講師】宮島祐（子ども学部教授）・細井香（子ども学部准教授）・那須信樹（中村学園大学教育学部教授）
日程	7月6日(土) 10:00～15:40 定員 50名
受講料	3,000円/本学学生1,500円 ※当日徴収・釣り銭のないようご協力ください
対象	新任から10年未満の保育者（幼稚園教諭・保育士・保育教諭）、幼稚園教諭・保育士を目指す本学学生 ※学童保育者は含まれません
持ち物	筆記用具

2019年度の内容

1時限:【新たな領域と指針】【乳児保育のポイント】

2時限:【特別な支援を要する保育とは】【環境を通した保育とは】

3時限:【みんなで語ろう！ 子どもを支援する保育とは】

平成30年度キャリアメイク支援講座の様子



講師プロフィール (50音順 い～さ)

池田 壽文 (いけだ ひさふみ)

京都大学大学院薬学研究所 博士号取得 (薬学)。現在、家政学部教授。専門分野は、有機化学、核酸化学、ペプチド化学。担当は、機能性素材を用いた細胞内導入試薬の開発、色素を吸着する微生物の探索研究 (バイオ領域との融合)、廃棄物を利用した水質浄化に関する研究 (生態領域との融合)、理科教育プログラムの開発とその実践。

《担当講座》ジュニアサイエンススクール 2019 (12. 科学で解明! 一人エイクラと香りのひみつ) 入間市共催 (理科観察実験実技研修会)

大澤 力 (おおさわ つとむ)

玉川大学にて農学と教育学を学び、幼児教育現場で10年間担任や主任を経験。兵庫教育大学大学院連合学校教育学研究科 博士号取得 (学校教育学)。現在、子ども学部長、子ども学部教授。論文・著書は、子どもと自然のかかわりや幼児期環境教育。研究は、ピオトープの保育への活用や自然体験における科学的な芽生えに関する事。主な著書: 「幼児の自然教育論」単著、「心を育てる環境教育シリーズ第1~3巻」編著等。

《担当講座》入間市共催 (保育者研修会「子どもを支援する保育とは」)

加藤 和子 (かとう かずこ)

調理学実験の魅力にひかれ、助手を経て現在、家政学部准教授。調理学、調理科学実験、食の文化などを担当。日常生活の中で常に疑問を持ち、要領よくおいしい食べ物を作り、楽しく笑顔の食卓づくりを目指している。

《担当講座》公開講座 (11. だしの魅力 一和食の基本は「だし」一)

川和田 毅 (かわわだ つよし)

東京教育大学体育学部体育学科卒業。東京家政大学名誉教授 (元体育関連科目担当)。全国1200校あまりの大学短大体育実技科目に、初めてスポーツ吹き矢を教材として導入。その普及と啓蒙に力を注いでいる。日本フオアボール連盟副会長。日本スポーツ吹矢協会大学部門委員。

《担当講座》公開講座 (10. スポーツ吹き矢体験講座 一腹式呼吸で健康寿命を伸ばそう!) 狭山市・入間市共催 (夏休みスポーツ体験教室) 狭山市共催 (スポーツ吹き矢健康法)

打越 竜也 (うちこし たつや)

大東文化大学大学院中国学専攻博士課程満期退学 (文学修士)。専門分野は、中国古代哲学、特に孔子をはじめとする儒家思想及び近代哲学。現在、東京家政大学・大東文化大学の他、各大学の生涯学習及び埼玉県の各公民館等で論語講座を担当。また、大学受験予備校河合塾の漢文講師、放送大学非常勤講師も兼任。

《担当講座》公開講座 (2. 中国の名言を楽しむ ~思想、歴史、詩の美言に酔いしれる~) (3. 生きた論語を学ぼう ~孔子の一生と名言を味わう~)

大塚 有里 (おおつか ゆり)

東京家政大学、日本女子大学大学院卒業。現在、家政学部准教授。専門分野は、服飾工芸、服飾文化。担当は、ニードルアート I・II、ニット I・II、服飾工芸論他。主な社会活動は、国際服飾学会理事、服飾文化学会理事。

《担当講座》公開講座 (6. エコライフを考える 一古着や古布からティッシュケースを作ってみよう!)

金田 誠一郎 (かなだ せいいちろう)

オンシアター自由劇場付属養成所卒業後、アメリカ、ニューヨークヘダダンスの勉強のため渡米。1992年には自身の劇団「UTAN☆EYES」を立ち上げ、作・演出、振り付けを手がける。1999年ショー GEKI大魔王旗揚げに参加。2012年までのほとんどの公演に参加。その後、映像作品へ活動の場を広げる。出演作品「シン・ゴジラ」「日本の一番長い日」「今夜、ロマンス劇場で」など。

《担当講座》公開講座 (7. 詩を読もう ~声の変化で心も身体も健康に~)

酒井 藤恵 (さかい ふじえ)

東京都立中学校、私立中学高等学校、私立短期大学等の勤務を経た後に、東京家政大学に着任。現在、家政学部准教授。中・高現場の英語教授経験を生かし、英語の4技能習得や、英語科教育法などの科目を担当する。歌やコミュニケーションを授業に多く取り入れ、楽しく効果的な授業を目指す。現在では、主として、小学校の英語教育に関する開発や研究を実施している。文科省中学校英語検定教科書 One World 著者、英語検定面接委員。声楽歴: ベストプレイヤーズコンテスト入選・東京国際芸術協会新人オーディション合格・コンセール・ヴィヴァン新人オーディション合格。

《担当講座》公開講座 (4. 楽しい英語の歌 ~マザーグースから映画の名曲まで英語で歌いましょう! ~) 入間市共催 (小学校外国語活動集中研修会)

講師プロフィール (50音順 し～ふ)

ジョージ・クマザワ

平成29年度から昭和女子大学附属昭和小学校講師。中学校英語教師用の検定教科書マニュアル執筆および英語のチェックまで構想段階から全面的に編集協力。小学校用の検定英語教科書の作成に携わる予定。小学校からの21世紀スキルと英語のシナジー効果および同時習得の方法を研究。ムスリムの家庭で育ち、日本のインターナショナルスクールを卒業した者として、ユニークな視点からの多文化共生・異文化理解を紹介し、人々の偏見を取り除くことと、歩み寄りに貢献できる活動を普及させることが中心。

《担当講座》入間市共催 (小学校外国語活動集中研修会)

寺田 和幸 (てらだ かずゆき)

東京家政大学名誉教授。東京芸術大学大学院美術研究科油画専攻修了。国画会会員。日本美術家連盟会員。大学版画学会会員個展、グループ展、日・米作家交流展等多数出展。

《担当講座》公開講座 (5. さあ 絵を描こう!)

新関 隆 (にいぜき たかし)

東北大学大学院理学研究科卒業。現在、家政学部教授。専門分野は、環境教育、情報教育、物理学。担当は、実践情報活用 I・II、環境物理学実験・演習など。元素分析による環境中での物質循環、初等・中等～高等教育での継続した情報教育、物理教育を研究。主な社会活動は、板橋区社会教育関連講師、板橋区環境関連委員会など。

《担当講座》ジュニアサイエンススクール 2019 (14. はじめてのプログラミング ~プログラミングをしたことがない人のために~)

藤井 建夫 (ふじい たてお)

京都大学大学院農学研究科博士課程修了、京都大学農学部助手、水産庁東海区水産研究所微生物研究室長、東京水産大学、東京海洋大学教授、山脇学園短期大学教授、東京家政大学特任教授、日本食品衛生学会会長などを経て、現在、東京家政大学大学院客員教授、東京海洋大学名誉教授。主な社会活動は、日本水産学会、日本食品衛生学会、日本食品微生物学会各名誉会員。専門分野は、食品微生物学 (腐敗、発酵、食中毒、微生物制御) の研究・教育。また、「ホンマでっか?! TV」(フジTV)、「林修の今でしょ! 講座」(テレビ朝日) など数多くのメディアに出演。主な著書は、「食品微生物学の基礎」(講談社)、「魚の発酵食品」(成山堂書店)、「新・食品衛生学」(恒星社厚生閣) など。

《担当講座》Tokyo Kasei 塾 2019 (1. 食品の専門家に不可欠な微生物の基礎知識 一HACCP義務化が功を奏するために~)

土屋 京子 (つちや きょうこ)

東京家政大学家政学部栄養学科卒業。助手、講師、准教授を経て、現在、家政学部教授。調理科学を専門としている。本学では調理学、調理科学実験、調理学実習 (基礎・応用)、基礎栄養学実習、家庭教育演習、フードコーディネーター論等を担当している。主な著書に「新版 調理一実習と基礎理論」「調理科学実験」「健康を考えた調理学実験」「三訂 小児栄養実習」等がある。

《担当講座》ジュニアサイエンススクール 2019 (13. 「調理」を科学の目で見ながら、再発見! 一親子で小麦粉の調理性を見てみよう!)

那須 信樹 (なす のぶき)

鳴門教育大学大学院修了 (教育学修士)。現在、中村学園大学教育学部教授。専門分野は、幼児教育学・保育学。担当は、保育課程総論・幼稚園教育実習指導・キャリアデザイン。主な社会活動は、幼稚園、保育所関連の園外研修講師、福岡市私立幼稚園連盟教育課程研究委員会講師。

《担当講座》入間市共催 (保育者研修会「子どもを支援する保育とは」)

西村 純一 (にしむら じゅんいち)

東京大学大学院教育学研究科教育心理学修士課程修了 (教育学修士)。群馬大学大学院医学研究科研究生 (医学博士取得)。現在、東京家政大学大学院客員教授。専門分野は、教育心理学・老年心理学・心理学研究法。社会活動は、シニアプラン開発機構「生きがい研究会」座長、日本高等教育評価機構評価員、板橋区グリーンカレッジ大学院講師など歴任。著書: 「教育心理学エッセンシャルズ」「生涯発達心理学」「成人発達とエイジングの心理学」「これから心理学を学ぶ人のための研究法と統計法」など。

《担当講座》公開講座 (8. 50歳から創めるポジティブ・エイジング 一人生100年の時代をいかに楽しく幸せに生きるか~)

講師プロフィール (50音順 ほ～よ)

細井 香 (ほそい かおり)

現在、子ども学部准教授。医学博士、保育士資格養成講師。日本アタッチメント育児協会理事。自らも保育士経験を持ち、その後、医学博士号を取得。大学では、その経験と知識を活かし保育士、幼稚園教諭を目指す学生たちを指導している。

《担当講座》入間市共催（保育者研修会「子どもを支援する保育とは」）

宮島 祐 (みやじま たく)

東京医科大学大学院小児科学専攻単位取得。医学博士。現在、子ども学部教授。専門分野は、小児神経学、発達障害、てんかん学、臨床脳波学。主な社会活動は、厚労省医薬食品局安全対策課市販直後調査収集事業専門委員、医薬品医療機器総合機構専門委員、入間市いじめ問題調査審議会委員、狭山市いじめ問題調査審議会会長、狭山市社会福祉審議会委員、杉並区障害児通所支援事業者選考委員会委員など。

《担当講座》入間市共催（保育者研修会「子どもを支援する保育とは」）

宮本 康司 (みやもと こうじ)

東京工業大学大学院生命理工学研究科 博士号取得（理学）。現在、家政学部准教授。専門分野は、行動生態学、環境教育学、科学教育学。担当は、公教育における環境学習教材開発、自然環境学習プログラム開発およびその効果測定法の開発、環境問題の原因解明や解決策提案等。

《担当講座》入間市共催（理科観察実験実技研修会）

吉村 吉博 (よしむら よしひろ)

星薬科大学大学院博士課程修了（薬学博士）。外務省JICA専門家としてビルマ国製薬開発センター、厚労省の派遣でアメリカ合衆国疾病対策予防センター（CDC）にて研究。星薬科大学助教授、日本薬科大学漢方薬学科教授、日本統合医療学園理事長・学長に至る。現在、東京農業大学非常勤講師、星薬科大学客員教授、漢方吉村薬局・漢方健康堂顧問を兼任。

《担当講座》公開講座（9. 漢方と養生で健康に！ 一食・運動・呼吸）



お願い

講座をお申し込みの前に必ず、目を通してください。

受講のご案内

受講のご案内・申込方法	26～27
よくあるご質問 Q&A	28～29
講座風景の様子	30～33
学園が設置する学校・学部・学科等構成	34
狭山キャンパスマップ	35
交通のご案内	36
受講申込書（FAX専用紙・ハガキ）講座風景	37～40

お知らせ

募集状況はセンターホームページで確認できます。

URL：<https://www.tokyo-kasei.ac.jp/society/commulic/index.html>

電子メールでも申し込みが可能です。
（詳細はP. 27参照）

受講のご案内

❖申し込み ❖手続き方法

❖受講資格

- ◆年齢・性別は問いません。どなたでも受講できます。
- ◆講座により、受講条件がついている講座がありますので、各講座のご案内をご覧ください。

❖定員

- ◆受講希望者が定員を超えた場合は、講座によっては、キャンセル待ちという形で、先着順に対応致します。

❖受講キャンセルについて

- ◆受講申し込み後、やむを得ずキャンセルをする場合は必ずご連絡ください。ただし、講座の開講決定後のキャンセルの場合、材料費が伴う講座に関して、材料費を徴収させていただきます。また、講座開講後のキャンセルの場合は、受講料・教材費の返金は致しません。ご容赦ください。

❖キャンセル待ちについて

- ◆「キャンセルが発生した場合」講座の前日ま

でにお電話にて連絡致します。

- ***申込書のお電話番号は日中連絡のつく電話番号をご記入ください。**

❖開講中止について

- ◆講座申し込み締切日（各講座開始日から遡って約2週間前）の時点で、申込者数が一定数に達しない場合は、講座を中止することがあります。中止決定の場合は、申込者に連絡致します。

❖受講料について

- ◆初回当日に各講座受付にて徴収致します。
*釣銭のないように、ご協力ください。

❖休講について

- ◆講師の都合によりやむを得ず休講する場合は、後日、補講を行います。また、交通機関の運休・悪天候等の場合は、状況によっては、休講となることもあります。センターまでご確認ください。

申込方法

❖流れ

1 受講申し込み (先着順)

巻末の「受講申込書」に必要事項をご記入の上、メール、FAXまたはハガキで、お申し込みください。

★申込締切は原則、 各講座開始日の約2週間前

- 日数調整のため、締切日が前後する場合がありますのでご了承ください。
- 各講座のタイトルの右横に、申込締切日を表記。この日が、開講有無の最終決定日となります。
- *お電話でのお申し込みは受付けておりません。

2 申し込み結果 通知郵送

- ***開講決定の場合**～「受講票通知」（ハガキ）を各講座申込締切後に郵送します。
- ***受講希望者が定員を超えた場合**～講座によっては、「キャンセル待ち」という形で、先着順とし、各講座申込締切後に通知を郵送します。
- 「キャンセルが発生した場合」講座の前日までに電話にて連絡します。
- 「講座の前日までにキャンセルが発生しない場合」連絡は致しませんのでご了承ください。
- ***講座申込締切日の時点で、申込者数が一定数に達しない場合**～中止決定の通知を郵送します。

❖修了証書について

- ◆講座回数の2/3以上の出席者には、修了証書を授与致します。共催講座は除きます。

❖図書館利用について

- ◆講座受講期間中は、図書館への入館ができます。ただし、図書貸し出しやAV等の視聴覚機器のご利用はできません。
- ◆ご利用の際には、「図書館利用カード」が必要となりますので、センターまでお越しください。

❖受講上の注意

- ◆**駐車場はありませんので、お車でのご来校はご遠慮ください。**
- ◆教室内での飲食・喫煙はご遠慮ください。
- ◆講座中は、携帯電話の電源をお切りになるか、マナー対応にしてください。
- ◆他の受講生の迷惑となるような行為、また、講義の進行を妨げるような行為があった場合は、受講をお断りする場合があります。

- ◆教室内では、許可なく録音・録画・撮影することはできません。

❖受講特典

- ◆受講案内のパンフレットを、毎年お送り致します。

❖個人情報について

- ◆個人情報は公開講座以外の目的には使用致しません。

電子メールでの申し込み方法

次の事項を明記の上、メールの件名を「公開講座申し込み」として、下記E-mailアドレスへ送付してください。

- | | |
|-------------------|-----------|
| ①受講講座名 | ②住所 |
| ③氏名（ふりがな） | ④性別 |
| ⑤電話番号／携帯番号 | ⑥生年月日（年齢） |
| ⑦職業 | ⑧受講経験の有無 |
| ⑨講座は何でお知りになったかを記入 | |

申込専用《E-mail》アドレス

chiikiubo@tokyo-kasei.ac.jp

お問い合わせ先

東京家政大学 地域連携推進センター
住 所 〒350-1398 埼玉県狭山市稲荷山2-15-1
T E L 04-2955-6959 F A X 04-2955-6929
受付時間 平 日 9:00～17:00
土曜日 9:00～12:00
E-mail chiiki@tokyo-kasei.ac.jp
URL <https://www.tokyo-kasei.ac.jp/society/commulic/index.html>

よくあるご質問

みなさまより特に多く寄せられましたご質問にお答えします。

Q1 電話での受講申し込みはできますか？

A 電話でのお申し込みは受け付けておりません。
巻末にある受講申込書ハガキ（パンフレット裏面）・FAX専用用紙（P. 37）
または、専用（E-mail）アドレス（P. 27）にてお申し込みください。

Q2 申し込みをしたいが、巻末にある申込用紙を既に 使ってしまった。どうしたらよいでしょうか？

A 専用の申込書でなくても大丈夫です。官製ハガキ、または、別紙に必要事項
（P. 27の電子メールでのお申し込み方法入力事項①～⑨を参照）をご記入
頂きお申し込みください。

Q3 女子大ですが男性も受講できますか？

A 性別・年齢に関係なくどなたでも受講できます。ただし、講座により受講条
件が付いている講座がありますので、各講座のご案内をご覧ください。

Q4 定員がいっぱいの場合、「キャンセル待ち」で 申し込みできますか？

A 講座によっては、キャンセル待ちでのお申し込みが可能です。その場合、キャン
セルが発生した場合は、先着順にご連絡致します。募集状況はセンター
ホームページで確認ができます。（P. 25参照）

Q5 講座のキャンセルはできますか？

A やむを得ずキャンセルの場合は、必ずセンターまでご連絡ください。ただし、
講座の開講決定後のキャンセルの場合、材料費が伴う講座については、材料
費を徴収させていただきます。また、講座開講後のキャンセルの場合は、受講料・
教材費の返金は致しません。ご容赦ください。

Q6 教室には何分前に入室できますか？

A 原則として講座開始の30分前より入室可能です。（大学の授業等で使用してい
るため、受付を済ませた後、教室へご入室ください。）講座によっては、入室
可能時間が変わる場合がございます。その場合は受付の案内に従ってください。

Q7 早めに来た場合の待機場所、控え室はありますか？

A 大学の授業等で控え室の確保は難しいため、図書館・学生食堂等をご利用く
ださい。なお、ご利用の際は、必ずセンターまで受講証を受け取りに来てく
ださい。また、図書館を利用する際は、「図書館利用カード」が必要となり
ますので、必ずセンターまでお越しください。（図書貸出し・AV等視聴覚
機器等の利用不可）

Q8 欠席の連絡はした方がよいでしょうか？

A 特には欠席連絡の必要はありません。

Q9 講座を欠席した場合、その日の資料はもらうことができますか？

A 次回の講座の時に配布いたします。但し、最終回については、センターまで
ご連絡の上、お越しください。

Q10 講師・受講生の連絡先を教えてくださいませんか？

A 「個人情報の保護・管理」のため、ご本人の承諾なしに公表することは一切
できませんのでご了承ください。

Q11 住所の変更等は届け出る必要はありますか？

A 必要です。住所・氏名等に変更が生じた場合は、センターまでご連絡ください。

Q12 センターから送られてくる講座の資料案内は停止できますか？

A できます。希望される場合は、センターまでご連絡ください。

Q13 車で通うことはできますか？

A 駐車場がございませんので、車でのご来校はご遠慮ください。公共交通機関
をご利用ください。（P. 36参照）※やむをえず車でご来校された場合でも、
基本的に入構はできませんのでご承知おきください。ご理解・ご協力お願い
致します。

Tokyo Kasei塾 2018 風景



HACCP義務化に備えて



食品の品質管理で誤解していること

キャリアメイク支援講座 2018 風景

2019年度より入間市共催の保育者研修会に改編



保育の質を高めるための
《環境づくりの力》を磨く！



保育の質を高めるための
《環境づくりの力》を磨く！

ジュニアサイエンススクール 2018 夏休み理科自由研究「サポート講座」風景



おもしろく・楽しく学べるリサイクル
理科実験



「調理」を科学の目で見ながら、
再発見！

公開講座風景



中国の名言を楽しむ



楽しい英語の歌



さあ 絵を描こう！



詩を読もう



エコライフを考える



だしの魅力

共催講座・研修会風景



夏休みスポーツ体験教室



スポーツ吹き矢健康法



体幹を鍛えて健康増進!



小学校外国語活動集中研修会①



小学校外国語活動集中研修会②



理科観察実験実技研修会

子ども大学さやま・いるま

狭山市・入間市の教育委員会と実行委員会を組織し、「子ども大学さやま・いるま」を毎年開校。

第8期（平成30年度）の様子



第1日【生き方学】
「ネイティブの先生と一緒に楽しく英語を学ぼう!!
～Let's Enjoy English!～」



第2日【はてな学】【生き方学】【ふるさと学】
「地元の歴史を知ろう! (博物館編)
～地元の歴史について学び、
まゆ玉人形作り体験!!～」



第3日【はてな学】【生き方学】
「スクラッチを使ってデジタル絵本作りに挑戦!!
～デジタル絵本でさやま・いるまを紹介しよう～」



第3日【はてな学】【生き方学】
*ワンコイン500円で、学食体験!!
「自分の好きなメニューを選ぼう!」
当日、わくわく! どきどき! お楽しみ!



第4日【はてな学】【生き方学】
「秋・冬の昆虫を見て、触って、観察! 発見!
～昆虫の魅力と不思議な世界を知ろう!～」



学校法人 渡辺学園

学園が設置する学校・学部・学科等構成

大 学 院

人間生活学
総合研究科

- 博士後期課程
 - 人間生活学専攻
 - 児童学児童教育学専攻
 - 健康栄養学専攻
- 修士課程
 - 造形学専攻
 - 英語・英語教育研究専攻
 - 臨床心理学専攻
 - 教育福祉学専攻

東京家政大学

家政学部

- 児童学科
 - 児童学専攻
 - 育児支援専攻
- 児童教育学科
 - 児童学専攻
 - 育児支援専攻
- 栄養学科
 - 栄養学専攻
 - 管理栄養士専攻
- 服飾美術学科
- 環境教育学科
- 造形表現学科

人文学部

- 英語コミュニケーション学科
- 心理カウンセリング学科
- 教育福祉学科

健康科学部

- 看護学科
 - 作業療法学専攻
 - 理学療法学専攻
- リハビリテーション学科
 - 作業療法学専攻
 - 理学療法学専攻

子ども学部

- 子ども支援学科

東京家政大学短期大学部

- 保育科
- 栄養科

東京家政大学附属女子高等学校

東京家政大学附属女子中学校

幼稚園型認定こども園 東京家政大学附属みどりヶ丘幼稚園

東京家政大学ナースリールーム(事業所内保育所)

東京家政大学かせい森のおうち

東京家政大学かせい森の放課後等デイサービス



狭山キャンパスマップ



キャンパスへの
アクセス

西武池袋線
「稲荷山公園駅」
南口下車 徒歩3分

稲荷山公園駅
至池袋

交通のご案内 ~当大学へのアクセス~

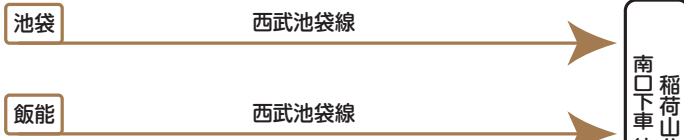
ACCESS



西武池袋線
稲荷山公園駅
南口下車 徒歩3分

お車でのご来校は
ご遠慮ください。

* 西武線をご利用の場合



* JR川越線、東武東上線、西武新宿線をご利用の場合



駐車場がございませんので、
車での来校はご遠慮ください。
公共交通機関をご利用ください。



ご協力をお願い致します。

2019 前期 受講申込書

FAX 04-2955-6929

受付番号

FAX専用用紙

※お申し込みの前に、P26~29の「受講のご案内・申込方法等」を必ずご確認ください。

- 駐車場はありませんので、お車でのご来校は、ご遠慮ください。
- 講座決定後のキャンセルの場合は、材料費が伴う講座については、材料費を徴収させていただきます。
- 講座開講後のキャンセルの場合は、受講料・教材費の返金は致しません。

以上の内容を了承の上、公開講座の受講を
下記の通り申し込みます。

←ご確認の上、必ずチェックを入れてください。

講座番号	希望講座名
ご住所	〒
お名前	(フリガナ) 男・女
電話番号	携帯 () 自宅 () <small>※必ずご記入ください。</small>
生年月日	(大・昭・平) 年 月 日 (歳)
ご職業	1. 会社員 2. 主婦 3. パート(派遣) 4. 無職 5. その他()
◆講座は何でお知りになりましたか。☑印を付けてください。	
<input type="checkbox"/> 家政大からの案内 (パンフレット) <input type="checkbox"/> 公民館にあったパンフレット <input type="checkbox"/> ポスター・チラシ <input type="checkbox"/> 家政大のホームページ <input type="checkbox"/> 市報 <input type="checkbox"/> 知人・友人の紹介 <input type="checkbox"/> その他具体的に ()	
公開講座の受講状況	1. 今回、初めてセンターの公開講座を受講する。 2. 受講経験がある。 ※以前に受講された講座名をご記入ください。

三ツ線から切り離してご使用ください

FAX専用用紙

※お申し込みの前に、P26～29の「受講のご案内・申込方法等」を必ずご確認ください。

FAX番号

04-2955-6929

東京家政大学 地域連携推進センター



講座風景



▲Tokyo Kasei 塾 2018



▲ジュニアサイエンススクール 2018 I



▲ジュニアサイエンススクール 2018 II



▲夏休みスポーツ体験教室

ミシン線から切り離してご使用ください

2019 前期

受講申込書

受付番号

※お申し込みの前に、P26～29の「受講のご案内・申込方法等」を必ずご確認ください。

記入不要です。

■駐車場はありませんので、お車でのご来校は、ご遠慮ください。
 ■講座決定後のキャンセルの場合は、材料費が伴う講座については、材料費を徴収させていただきます。
 ■講座開講後のキャンセルの場合は、受講料・教材費の返金は致しません。

以上の内容を了承の上、公開講座の受講を下記の通り申し込みます。

←ご確認の上、必ずチェックを入れてください。

講座番号	希望講座名	
ご住所	〒	
お名前	(フリガナ)	
電話番号	携帯 ()	自宅 ()
生年月日	(大・昭・平) 年 月 日 (歳)	
ご職業	1. 会社員 2. 主婦 3. パート(派遣) 4. 無職 5. その他()	
◆講座は何でお知りになりましたか。☑印を付けてください。	<input type="checkbox"/> 家政大からの案内 (パンフレット) <input type="checkbox"/> 公民館にあったパンフレット <input type="checkbox"/> ポスター・チラシ <input type="checkbox"/> 家政大のホームページ <input type="checkbox"/> 市報 <input type="checkbox"/> 知人・友人の紹介 <input type="checkbox"/> その他具体的に ()	
公開講座の受講状況	1. 今回、初めてセンターの公開講座を受講する。 2. 受講経験がある。※以前に受講された講座名をご記入ください。	

ミシン線から切り離してご使用ください

ミシン線から切り離してご使用ください

— 個人情報 の 取扱い について —

本申込書にていただいた個人情報は、個人情報保護法及び関連法令に基づき適正に管理、保護し、目的以外の利用や第三者への情報提供は行いません。また、個人情報についての訂正・削除等を希望される場合は東京家政大学地域連携推進センターまでお申し出ください。

郵便はがき

3 5 0 - 1 3 9 8

62円切手を
お貼りください

(受取人)
東京家政大学狭山校舎
地域連携推進センター公開講座受付係
行

埼玉県狭山市稻荷山 2-15-1

講座風景



▲さあ 絵を描こう！



▲詩を読もう



▲エコライフを考える



▲漢方で健康に！

ミシン線から切り離してご使用ください

ミシン線から切り離してご使用ください



CommuLiC
Community Liaison Center

東京家政大学 地域連携推進センター

住 所：〒350-1398 埼玉県狭山市稻荷山2-15-1

T E L：04 (2955) 6959

F A X：04 (2955) 6929

E-mail：chiiki@tokyo-kasei.ac.jp

受付時間：平日9:00～17:00 土曜9:00～12:00

U R L：https://www.tokyo-kasei.ac.jp/society/commulic/index.html