

# 2023年度 東京家政大学狭山校舎 公開講座

前期講座のご案内



東京家政大学  
ヒューマンライフ支援機構  
地域連携推進センター

# 2023年度 前期講座のご案内

## Tokyo Kasei塾2023 (保育者編 専門講座)

■「子ども主体の保育を考える」 Part 1 非認知能力を育む保育実践

## Tokyo Kasei塾2023 (食品編 専門講座)

■チルド食品の品質・安全確保のために ー製造・流通に必須な低温微生物の知識ー

## 公開講座

■【歴史・文学】・【語学】・【文化・芸術】・【心理・福祉】・【健康・体力づくり】ジャンルより9講座

## ジュニアサイエンススクール2023

■夏休み理科自由研究「サポート講座」より3講座

## 共催講座 (狭山市)

■家庭でできる簡単！健康ストレッチ体操

## 共催研修会 (入間市)

■小学校外国語活動集中研修会 ■理科観察実験実技研修会 ■保育者研修会

## 《TJUP》他大学等連携事業

■県西部大学連携リレー公開講座  
 ■<狭山市・入間市・TJUP共催>子どもスポーツ体験教室  
 ■共同FD・SD

## ✿ 所長挨拶

生活を豊かにし、生きる活力を高めることができる  
 「生涯学習社会」を目指して

東京家政大学地域連携推進センターは、地域とともに「生涯学習社会」を目指し、「地域課題解決に向けた連携・協力関係の構築」を目的に、本学の教育・研究の成果を地域社会で活用していただけるよう、様々な事業を展開しております。ここにご紹介する各種講座・研修会などはセンターの事業体系の中では、「学習機会提供事業」に位置づけられます。講師・担当者は本学の教授陣を中心に担当し、きっとこの中にみなさまのお役に立てる学習機会があると思います。どうぞご活用ください。

今後も本学の教育・研究の成果を活かした地域や社会の課題解決への諸事業・取組みを推進してまいります。みなさまのご支援・ご協力を心よりお願い申し上げます。



東京家政大学  
 ヒューマンライフ支援機構  
 地域連携推進センター  
 所長

久篠 奈苗



東京家政大学  
 ヒューマンライフ支援機構  
 地域連携推進センター

■地域連携推進センター事業概要..... 4~5

## ■Tokyo Kasei 塾 2023 (保育者編 専門講座)

「子ども主体の保育を考える」 Part 1 非認知能力を育む保育実践

- 01 子どもの遊びと学び ー非認知能力の観点からー..... 6
- 02 運動遊びでの非認知能力の強化 ー運動遊びは、非認知能力を強化する活動の宝庫ー... 6
- 03 非認知能力を育む遊び ー豊かな感性と創造性を引き出す造形表現ー..... 7
- 04 学びをつなぐ保幼小の連携・接続..... 7

## ■Tokyo Kasei 塾 2023 (食品編 専門講座) 《オンライン講座》

- 05 「チルド食品の品質・安全確保のために」 ー製造・流通に必須な低温微生物の知識ー... 8

## ■公開講座

### ■歴史・文学

- 06 生きた論語を学ぼう ー令和のコロナ禍で『論語』を読みなおすー..... 9

### ■語学

- 07 楽しい英語の歌講座 ーマザーグースから往年の名曲まで、英語で歌いましょうー..... 9
- 08 大人の英語学習環境と異文化理解 ー人生をより豊かにする学びとはー... 10

### ■文化・芸術

- 09 絵本を楽しもう！ ー絵本の魅力を知り、その世界に入り込むためにー..... 11

### ■心理・福祉

- 10 臨床美術を人生に生かす ー介護予防を目指す、いきいきアート塾ー..... 11

### ■健康・体力づくり

- 11 お口の健康を目指して ーオーラルフレイル予防あれこれー..... 12
- 12 魅力的な体力づくり ー一日一回、家庭でできる簡単筋力トレーニングー... 12
- 13 こころとからだにアプローチ!! 助産師による大人のためのペリネケアレッスン ー骨盤底筋の使い方をマスターしてより美しくより健康にー..... 13
- 14 からだの健康維持と改善に向けた養生法 ー中医学(漢方)の基礎を学ぼう!(part1)ー... 13

## ■ジュニアサイエンススクール2023

- 15 夏休み理科自由研究「サポート講座Ⅰ」 おもしろサイクロデキストリン実験 ー味と香りを封じ込め、取り出す化学ー... 14
- 16 夏休み理科自由研究「サポート講座Ⅱ」 「調理」を科学の目で見ながら再発見！ ー「うま味」とは何か？ 親子で味わってみよう！ー... 15
- 17 夏休み理科自由研究「サポート講座Ⅲ」 プログラミングを楽しもう！ ーmicro:bitを使ってプログラミングを体験してみようー... 16

## ■共催講座

- 18 (狭山市共催) 家庭でできる簡単！健康ストレッチ体操 ー思いっきり体を伸ばし、心身をリフレッシュ!!ー... 17

## ■入間市共催研修会

- 19 小学校外国語活動集中研修会..... 18
- 20 理科観察実験実技研修会..... 19
- 21 保育者研修会..... 20

## ■《TJUP》他大学連携事業

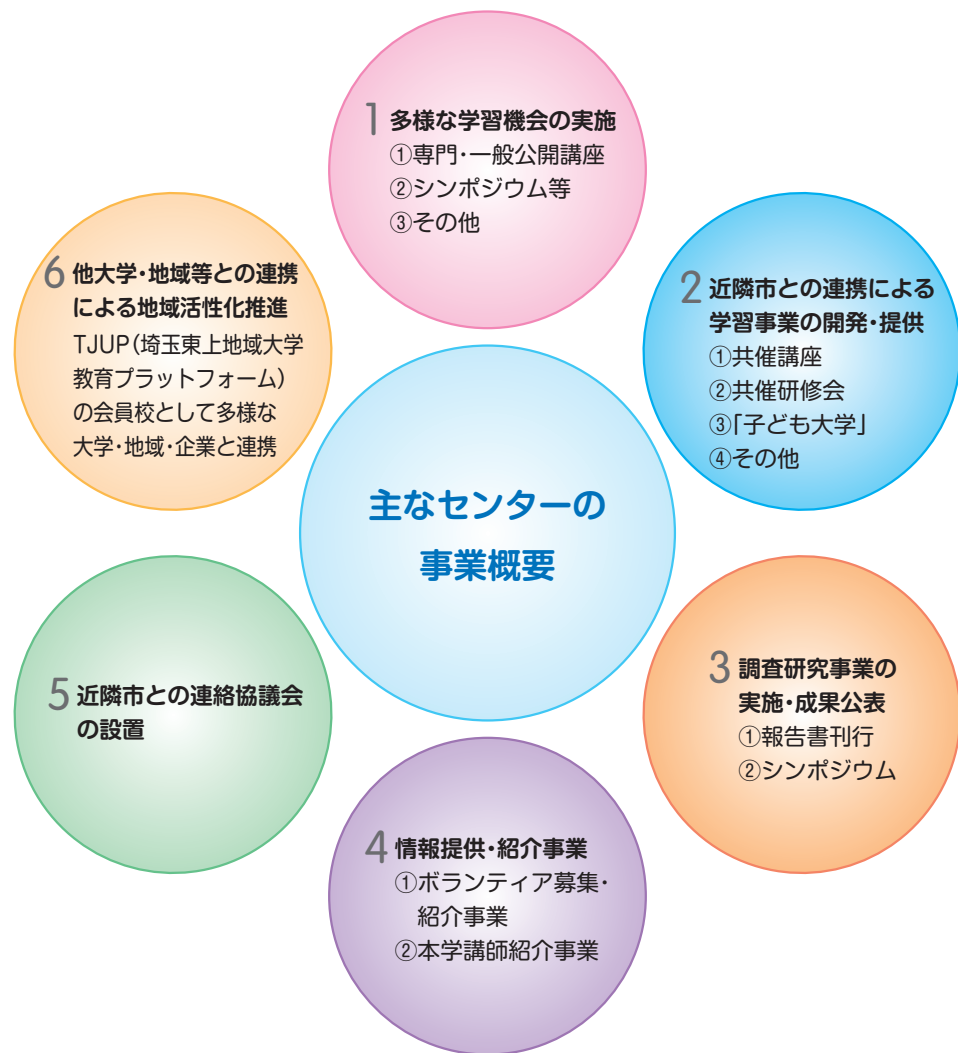
- 県西部大学連携リレー公開講座 「明日を育てる人を育てる ーひと・育成力アップー」
- 22 調理のおいしさを科学する！ ー生クリームの不思議を親子で観察してみよう！ー... 21
  - 親子で楽しく！ コーディネーション・トレーニング..... 21
  - 23 <狭山市・入間市・TJUP共催>子どもスポーツ体験教室..... 22
  - 24 共同FD・SD 「SDGsを身近で具体的な問題として実行・参加を目指す ー木活・木育での取り組みを通した保育者育成についてー」... 23

## ■講師プロフィール..... 24~26

## ■受講のご案内..... 27~43

# 地域連携推進センター事業概要

地域連携推進センターは、ヒューマンライフ支援機構を構成する組織の1つとして、地域の人々の学び直しを支援するとともに、学生の成長を促す学習機会を開発・実施し、併せて地域課題解決のための調査研究等、本学の教育・研究をシーズとして、地域との多様な連携の推進と地域の発展に資することとします。



東京家政大学には板橋校舎、狭山校舎の2つのキャンパスがあり、両校舎の教職員の協力体制のもと、学生とも関わりつつ、活動を進めていきます。今、我が国の大学は地域と社会に貢献することが一層求められる中で、みなさまと共に活動するセンターとして成長したいと考えます。



◆センター英語名

[Community Liaison Center of Tokyo Kasei University]

◆センター通称名

[コミュリック (CommuLiC)]

## 1. 本学主体の公開講座等、多様な学習機会の実施

開かれた大学として、本学の専門性、特性を活かした各種教養講座（専門分野・一般分野）・講演会・シンポジウム等、多様な学習機会を地域社会の方々等に提供します。

## 2. 近隣市との連携による学習事業の開発・提供

近隣の自治体や関連機関・団体との連携により、地域社会の課題解決に向けた講座や研究会等の学習事業・学習プログラムの開発・提供を行います。

## 3. 調査研究事業の実施・成果公表

センターが行う調査研究や地域における諸機関との共同研究・開発を行うと共にその成果について、報告書等の作成及び公表を行います。

## 4. 情報提供・紹介事業

各種ボランティア情報の提供を中心に、各関係機関からの要請による学生ボランティアの募集・紹介等を行います。

## 5. 近隣市との連絡協議会の設置

大学と近隣市との連絡協議会を設置し、連携によりそれぞれが有する機能を効果的に発揮できるよう、相互に協力し合いながら、地域と大学の活性化を図ります。

## 6. 他大学・地域等との連携による地域活性化の推進

埼玉東上地域大学教育プラットフォーム (TJUP) の会員校として、多様な大学・地域・地元企業と連携・協働による活動を全学的に推進しています。



## 「子ども主体の保育を考える」 Part 1 非認知能力を育む保育実践

01 子どもの遊びと学び  
—非認知能力の観点から—申込締切  
5/17  
水

【担当講師】 岩立 京子 (子ども支援学部教授)

講座日程	5月27日(土)
時 間	10:00~12:10 [60分]×2コマ(全1回)
定 員	30名
受講料	《一般》3,000円 《本学学生》1,500円
対 象	幼稚園教諭・保育士・保育教諭等
持ち物	筆記用具、飲み物



## ◆講座概要

前半は、国内外で注目されている遊びを重視した保育について、ねらいと内容等について概説した後、遊びを通して生まれる様々な学び、特に非認知面の（社会情動的）発達や学びについて事例を示しながら、概説します。

後半は、子どもの心が躍動する遊びを生み出す「環境を通した保育・教育」の例を示し、その重要なポイントについて講義します。

02 運動遊びでの非認知能力の強化  
～運動遊びは、非認知能力を強化する活動の宝庫～申込締切  
6/7  
水

【担当講師】 池森 隆虎 (子ども支援学部教授)

講座日程	6月17日(土)
時 間	10:00~12:10 [60分]×2コマ(全1回)
定 員	30名
受講料	《一般》3,000円 《本学学生》1,500円
対 象	幼稚園教諭・保育士・保育教諭等
持ち物	軽運動のできる服装、室内用シューズ、タオル、筆記用具、飲み物



## ◆講座概要

運動遊びは、今世間で注目されている「非認知能力」を高める要素がとて多くちりばめられている活動です。“その機会をどう活かしていくか”が今回の講座のテーマとなります。

子どもの活動意欲を高めていくにはどうすべきか、数々の失敗を克服しながら成長する中で「できない」をどう活かして活動につなげるか、おともだちや先生とのコミュニケーションの機会をどう活かしていくか、表現力や創造性を高める遊びへの環境構成や保育士の向き合い方などを、実践を交えながら現場でのご意見を伺いながら討論形式で内容を深めていきたいと思っています。

子どもたちが、強く、逞しく、人への優しさや創造力をもって意欲あふれる人生をスタートできるように、みなさん保育士や我々保育士養成の教員が幼児期にどのような種を植えられるかを共に考えてみましょう。

※皆さんの園で、非認知能力を意識している活動や園の体制、研修事例などがありましたら、是非ご発表の準備を頂けると討論がしやすいと思います。

03 非認知能力を育む遊び  
～豊かな感性と創造性を引き出す造形表現～申込締切  
6/21  
水

【担当講師】 保坂 遊 (子ども支援学部教授)

講座日程	7月1日(土)
時 間	10:00~12:10 [60分]×2コマ(全1回)
定 員	30名
受講料	《一般》3,000円 《本学学生》1,500円
対 象	幼稚園教諭・保育士・保育教諭等
持ち物	筆記用具・飲み物・絵具等を使用しますのでエプロンまたは汚れても良い服装



## ◆講座概要

子どもは遊びの中で、絵を描いたり、ものを造ったりしながら、様々な感じ、考え、感性・思考力・創造力を培っていきます。こうした表現活動は、その制作過程で試行錯誤し、自分の世界観を見つめ、楽しさや達成感を感じるなど、非認知能力の育成と深く関わっていると言えます。

本講義では、子どもが主体的に表現を楽しむ造形活動のポイント、またどのような援助が必要かなど、アートワークを交えながら、保育現場における造形表現活動の質について考えていきます。

## 04 学びをつなぐ保幼小の連携・接続

申込締切  
7/5  
水

【担当講師】 野口 隆子 (子ども支援学部教授)

講座日程	7月15日(土)
時 間	10:00~12:10 [60分]×2コマ(全1回)
定 員	30名
受講料	《一般》3,000円 《本学学生》1,500円
対 象	幼稚園教諭・保育士・保育教諭等
持ち物	筆記用具、飲み物



## ◆講座概要

世界的にみて、幼児教育から小学校教育の移行（トランジション）は注目されているトピックですが、保育者・小学校教師の子どもの捉え方が一つの鍵となってきます。本講座では、学びにつながる遊びについて、保幼小の連携・接続の概要や「架け橋プログラム」について、スタートカリキュラム・アプローチカリキュラムについて学び、自治体の取り組みや園・学校の実践事例等の紹介を通して、連携・交流から接続に向けた取り組みを考えたいと思います。



## 05 チルド食品の品質・安全確保のために —製造・流通に必須な低温微生物の知識—

申込締切

5/24  
水

【担当講師】 藤井 建夫 (東京家政大学大学院客員教授)

開講方法	Zoomによるオンライン開催
講座日程	6月7日(水)
時間	13:30~14:30、14:40~15:40 [60分]×2コマ
定員	30名
受講料	《一般》3,000円 《本学学生》1,500円
対象	食品関係の企業に従事されている方、及びこのテーマに関心のある方。



## ◆講座概要

近年、スーパーやコンビニなどの店頭にはチルド食品が多く出回っています。メーカーにとってはその品質・安全確保が喫緊の課題となりますが、その対策、特に生菌数測定や消費期限設定の考え方を誤っている例が少なくありません。チルド食品で問題となる低温微生物についての知識が不十分なためです。このような背景から私はこれまで民間のセミナーで8年間低温微生物について話題提供してきましたが、毎回関心が高く満員御礼状態(定員40~50名)でした。受講者からは「目から鱗が落ちた」との感想をもらったこともあります。しかし、残念ながらこのセミナーは主催者が休業のため、今後開催されなくなりました。そのため、その内容をこのTokyo Kasei塾でお話したいと考えております。

講義

13:30~  
14:30

### 低温微生物の基礎知識

## 講義概要

チルド食品の開発・製造に当たっては、低温微生物の知識が不可欠です。冷蔵庫でも比較的速やかに腐敗が進行することや、0℃でも増殖する腐敗細菌や食中毒細菌がいることを知っておく必要があります。

講義

14:40~  
15:40

### チルド食品の微生物制御

## 講義概要

チルド食品の微生物制御のターゲットは低温細菌です。食品衛生法で決められている生菌数測定法によって、チルド食品の品質評価をしているメーカーが多いかもしれませんが、これではいつ事故が起こってもおかしくないということです。

## 06 生きた論語を学ぼう ~令和のコロナ禍で『論語』を読みなおす~

申込締切  
5/16(水)

講師 打越 竜也 (東京家政大学地域連携推進センター 講師・大東文化大学地域連携センター 講師)

講座日時 金曜日(全3回) 14:00~15:30[90分]  
定員 30名  
受講料 《一般》6,000円 《在学生》3,000円  
持ち物 筆記用具

- 開催日
- ①5月26日(金) 論語を知る  
読み方に慣れながら、短めな文章からゆっくり『論語』の名言を理解していきましょう。
  - ②6月 9日(金) 論語を好む  
名言の宝庫の中から抜粋し、その言葉に秘められた本音を味わっていきましょう。
  - ③6月16日(金) 論語を楽しむ  
リズムカルな『論語』の言葉を理解し、声に出して読む楽しさを共有しましょう。

## 講座内容

狭山校舎の『論語』講座がついに復活しました。

古代中国の乱世にあって、孔子と弟子の言行、また時の為政者との問答を記録したものが『論語』です。この『論語』を精神の柱としていたのが没後一時代でした。

一見難しそうな漢字だらけで書かれた『論語』を、初学者の方でも安心して受講できるよう丁寧に読み方から解説してまいりますので、この機会に『論語』にある数々の名言の魅力を読み味わい、学び考え直してみませんか。コロナ禍に名言の世界で楽しい90分を共有しましょう。



## 07 楽しい英語の歌講座 —マザーグースから往年の名曲まで、英語で歌いましょう—

申込締切  
6/1(水)

講師 酒井 藤恵 (児童学部准教授)

講座日時 木曜日(全3回) 10:30~12:00[90分]  
定員 30名  
受講料 《一般》6,000円 《在学生》3,000円  
持ち物 筆記用具、飲み物、室内履き

- 開催日
- ①6月15日(木)  
伝承童謡 マザーグースの詩の解説と歌唱練習。歌いたい曲のアンケート調査。
  - ②6月22日(木)  
1回目のアンケート調査で選ばれた歌の歌詞解説と歌唱練習。歌の披露(希望者)。
  - ③6月29日(木)  
1回目のアンケート調査で選ばれた歌の歌詞解説と歌唱練習。歌の披露(希望者)。

## 講座内容

自信を持って英語の歌を歌ってみませんか。本講座では、伝承童謡であるマザーグースや、人気の映画名曲、ヒット曲などを取り上げます。歌詞を味わった後、歌唱練習を行います。ちょっとしたコツで、より英語らしく聞こえる発音の習得を目指しましょう。ソロやグループで楽しく歌える機会も設けます。1回目に、受講の皆様「歌いたい英語の曲アンケート」をさせていただきます。過去の本講座で人気のあった次の曲から3曲をお選びいただけます。

●勝利を我らに・We Shall Overcome (1901・1947) ●ダニーボーイ (1913) ●エーデルワイス (1959) ●私のお気に入り My Favorite Things (1959) ●ムーン・リバー (1961) ●イスタディ (1965) ●マイ・ウェイ (1969) ●トップ・オブ・ザ・ワールド (1972) ●心の愛 I Just Called to Say I Love you (1984) ●ホール・ニュー・ワールド (1992)

この他にも何曲か列挙します。結果を集計し、多くの皆様を選んだ曲をリクエスト曲として、順番に練習していきます。



08 大人の英語学習環境と異文化理解 ー人生をより豊かにする学びとはー

申込締切  
6/7水

講師 ①五十嵐 淳子(子ども支援学部准教授) ②木戸 直美(外部講師)  
③BAE, Ahran Ellie(グローバル教育センター 特任講師)

講座日時 全3回 ①6月21日(水) ②7月1日(土)  
③7月11日(火) 10:00~11:30【90分】  
定員 30名  
受講料 ≪一般≫6,000円 ≪在学生≫3,000円  
持ち物 筆記用具

講座内容

この講座は3人の講師によるリレー講座として、大人になってから始める英語の学びにおいて、学習方法や異文化理解について学んでいく内容となっております。受講生の英語レベルや海外の経験等は問いませんので、楽しみながら学習したい方、キャリアアップを目指す方等、受講生の皆様の英語学習環境を踏まえ、学びに対する疑問や不安にもお答えしていきます。また、英語を通じた多様な学びや異文化理解にも視点をあて、人生をより豊かにする学びについて、各講師の経験を踏まえてお伝えしていきます。

※本講座は1回づつの受講が可能です。申込みの際、希望日を明記ください。希望日の記載がない場合は全3回の申込みといたします。受講料は 1回につき≪一般≫2,000円 ≪在学生≫1,000円となります。

①6月21日(水)  
大人になってから始める英語学習について  
大人になってから始める英語学習についての疑問や不安にお答えしながら、学習方法や多様な学び方についてお伝えします。

②7月1日(土)  
異文化理解に視点をあてた人生をより豊かにする学びについて  
留学による異文化体験、及び国内における異文化理解について、皆さんと話し合いながら学びを深めます。

③7月11日(火)  
Communicating with Others  
In this class, we will learn about how people from different countries communicate differently. We will discuss about how we can communicate better with people with different cultural backgrounds.

(Ellie先生は英語のネイティブスピーカーです。英語・日本語・韓国語がご堪能ですので、安心してご受講いただけます)

開催日



五十嵐 淳子



木戸 直美



BAE, Ahran Ellie

09 絵本を楽しもう! ー絵本の魅力を知り、その世界に入り込むためにー

申込締切  
6/13火

講師 野口 隆子(子ども支援学部教授)

講座日時 火曜日(全1回) 14:00~15:30【90分】  
定員 30名  
受講料 ≪一般≫2,000円 ≪在学生≫1,000円  
持ち物 筆記用具、絵本1冊(可能な方)

開催日

6月27日(火)  
数冊の絵本を取り上げ、絵本のジャンルや構造を学び、気づきを話し合うグループワークをおこなひましょう。

講座内容

子どもにとって絵本の魅力とはどのようなものでしょうか。一般的に絵本の「読み聞かせ」という言葉がよく用いられますが、絵本をよむこと、きくこと他に、みること、めくることの楽しみがあります。本講座では、様々な絵本の種類や特徴、絵本と多様性について紹介します。特に子どもの発達との関係について、より理解を深め、絵本の世界を楽しみながら学びましょう。



文化・芸術

10 臨床美術を人生に生かす ー介護予防を目指す、いきいきアート塾ー

申込締切  
6/9金

講師 保坂 遊(子ども支援学部教授)

講座日時 金曜日(全3回) 10:30~12:00【90分】  
定員 30名  
受講料 ≪一般≫6,000円 ≪在学生≫3,000円  
持ち物 筆記用具

講座内容

臨床美術とは、様々な感性を刺激しながら、絵画や造形活動を楽しむアクティビティとして、認知症予防やリハビリテーションを目的に様々な医療・福祉現場で活用されています。

本講座で、臨床美術プログラムの体験を通して、表現することの楽しさ、アートを通じたコミュニケーションの心得を学び、認知症予防のアクティビティとして身近な方々へ、その魅力を広げていただければ幸いです。



開催日

①6月23日(金)  
臨床美術と介護予防①  
感じて描く「量感画」の体験  
介護予防としての美術の効果について、臨床美術のプログラム体験を通して学びます。  
②6月30日(金)  
臨床美術と介護予防②  
色と形の世界「アナログ画」  
感性豊かな人生を楽しむための美術のセンスについて、臨床美術の抽象表現から学びます。  
③7月7日(金)  
臨床美術と介護予防③  
伝える喜び「絵手紙」  
他者へ伝える表現の喜びや、アートを通じたコミュニケーションの在り方について考えていきます。

心理・福祉



**11** お口の健康を目指して —オーラルフレイル予防あれこれ—

申込締切 **6/15**

講師 **久篠 奈苗** (健康科学部准教授)  
 講座日時 木曜日(全2回) 11:00~12:30【90分】  
 定員 30名  
 受講料 ≪一般≫4,000円 ≪在学生≫2,000円  
 持ち物 ハンカチまたはタオル、手鏡、筆記用具

講座内容

「フレイル(虚弱)」とは、健康と機能障害との中間にあり、早めに気づき適切な対応をすることで、より健康に近づくことができます。全身のフレイルの予防が健康長寿に重要であるとともに、全身のフレイル予防に先立って、オーラル(お口の)フレイルの予防が重要であることもわかっています。フレイルについて理解を深め、お口の機能低下の予防法を日常生活の中で実践していただければと思います。

開催日

- ①6月29日(木)  
**オーラルフレイルの基礎知識**  
 フレイル、オーラルフレイルの定義、健康への影響についての講義
- ②7月 6日(木)  
**オーラルフレイルの予防法**  
 予防のための生活習慣、運動などの講義、演習



開催日

**12** 魅力的な体力づくり —一日一回、家庭でできる簡単筋力トレーニング—

申込締切 **8/24**

講師 **岡部 拓大** (健康科学部准教授)  
 講座日時 木曜日(全3回)13:30~15:10【100分】  
 定員 30名  
 受講料 ≪一般≫6,000円 ≪在学生≫3,000円  
 持ち物 ジャージなど動きやすい服装(スカートはお控えください)、筆記用具

講座内容

人が生活する上で筋力は効率の良い動作遂行、健康で安全な生活の維持など様々な恩恵をもたらします。一方で、筋力の低下は痛みの誘発や関節の変形、日常生活の遂行障害、寿命の短縮など様々な支障を引き起こします。筋力は加齢とともに低下することが一般的ですが、栄養状態や運動など生活習慣によって左右されます。本講座では魅力的な体力づくりとして、筋力を中心に正しい知識と最新の研究の知見を織り交ぜながら、自己の状態を把握し、適した筋力トレーニングを学んでいただけたらと思います。健康的で自分らしく生きていくために筋力について深く学びましょう!

- ①9月 7日(木)  
**健康と筋力について自己の筋力の把握**  
 筋力が生活に与える影響や加齢に伴う変化など筋力について学びます。また、測定をおこない様々な自己の筋力を把握します。
- ②9月14日(木)  
**体幹・下肢筋力のトレーニング方法について**  
 体幹・下肢の筋力トレーニングを具体的な筋やその効果について学びながら実践します。
- ③9月21日(木)  
**自己の筋力の再評価 上肢筋力を鍛えよう**  
 上肢の筋力トレーニングを具体的な筋やその効果について学びながら実践します。また、筋力再評価をおこない筋力の状態を確認し、個人に適したプログラムをアドバイスします。



12

**13** こころとからだにアプローチ!! 助産師による大人のためのペリネケアレッスン ~骨盤底筋の使い方をマスターしてより美しくより健康に~

申込締切 **6/14**

講師 **五十嵐 由依子** (健康科学部助教)  
 講座日時 水曜日(全2回) 11:00~12:30【90分】  
 定員 女性限定12名  
 受講料 ≪一般≫4,000円 ≪在学生≫2,000円  
 持ち物 運動するため動きやすい服装・飲み物・タオル

講座内容

「骨盤底筋」「骨盤底筋運動」という言葉を一度は耳にしたことがあるのではないですか。ペリネとはフランス語で、「骨盤底筋群をふくめた会陰全体」という意味で使用されています。欧米では、「骨盤底筋は女性にとって大事な部分」という考え方が一般的で、特にフランスでは保険診療の範囲内でペリネケアを受けることができます。日本でも、骨盤底筋が弱くなることで産後や加齢に伴う尿漏れなどの症状が問題になっており、対応商品などが販売されています。ペリネケアでは通常の骨盤底筋運動の要素に加え、骨盤底筋を保護するための正しい呼吸や姿勢など簡単に日常生活に取り入れられる動作を大切にしています。ペリネケアを習慣化して、腰痛、尿漏れ、排便トラブルなどの不調を改善し、今よりも若々しく元気な心と体を手に入れる方法をいっしょに学びましょう。この講座は、2回シリーズになっています。座学だけではなく、運動の実践や参加者のみなさんと学びを共有していただく時間を設けています。骨盤底筋の使い方をマスターしてより美しくより健康になっていただきたいと思ひます。皆様のご参加をお待ちしております。

開催日

- ①6月28日(水) **ペリネケアレッスン ~知識編~ 自分自身の骨盤底筋に目を向けてみよう!!**  
 ●ペリネケアの概要(解剖生理、骨盤底筋脆弱が及ぼす諸症状、ペリネケアの効果と根拠など)の講義。  
 ●ペリネを意識した呼吸法や基本的動作の実践。  
 ●グループに分かれ、講義や運動を実践しての感想や、次回までの抱負などを話し合う。
- ②7月26日(水) **ペリネケアレッスン ~応用編~ より美しく健康に向けて生活の中にペリネケアを取り入れよう!!**  
 ●約3週間目の前回の内容についておさらい。  
 ●日常生活の中に取り入れることができるペリネケアを実践。  
 ●最後にグループに分かれて、健康的な生活を送るための意見交換とまとめ。



開催日

**14** からだの健康維持と改善に向けた養生法 ~中医学(漢方)の基礎を学ぼう!(part1)~

申込締切 **5/26**

講師 **吉村 吉博** (日本統合医療学園理事長・学長)  
 講座日時 金曜日(全3回)14:30~16:00【90分】×3回  
 定員 30名  
 受講料 ≪一般≫6,000円 ≪在学生≫3,000円  
 持ち物 ノート、筆記用具

講座内容

少子高齢化が叫ばれる中、いかに健康寿命を伸ばして生涯健康に過ごすことができるかが鍵となっています。病気になる前の体調不良を未病といひます。未病や病気を防ぐためには養生法が欠かすことができません。中医学(漢方)の基礎である養生学に多くのヒントが隠されています。その秘訣をお教えます。

- ①6月 9日(金)  
**養生法① 食事**  
 食事の養生(薬膳を含む)
- ②6月16日(金)  
**養生法② 運動・精神**  
 ストレス解消(気功を含む)、運動方法
- ③6月23日(金)  
**養生法③ 生活習慣・休養(経穴)**  
 よい生活習慣、よい休養方法、すぐ効くツボ



13



**15 夏休み理科自由研究「サポート講座I」**  
**おもしろサイクロデキストリン実験**  
 ～味と香りを封じ込め、取り出す化学～

申込締切  
**7/15**  
 土

【担当講師】 池田 壽文 (家政学部教授)

講座日程	7月29日(土)
時 間	9:30～11:00, 11:10～12:40 [90分]×2コマ
定 員	30名
受講料	3,000円
対 象	小学4・5・6年生
持ち物	白衣あるいはエプロン(汚れても良い服装で) タオル、筆記用具



◆講座概要

「どうしてねりわさびは辛さが長く続くの?」「カテキンはすごく苦いはずなのに、どうしてカテキン入り緑茶はそれほど苦くないの?」「魚は生臭いけど、それを減らすことできるのかな?」生活の中に広がるいろんなギモンを、実はサイクロデキストリンという環状オリゴ糖が解決してくれます。この講座では、いくつかのテーマで実験してみて、サイクロデキストリンの性質を明らかにしていきます。また、実際にサイクロデキストリンを使って、味や香りにどのように影響するか実験してみましょう!

最後に、ワークシートにまとめてレポート作成します。



講義 1 9:30～11:00 **サイクロデキストリンとは?**

講義概要 サイクロデキストリンの種類と基本性質である「徐放」「包接」効果について調べる

講義 2 11:10～12:40 **サイクロデキストリンで何が出来る?**

講義概要 サイクロデキストリンの性質を使った商品開発について調べる



**16 夏休み理科自由研究「サポート講座II」**  
**「調理」を科学の目で見ながら再発見!**  
 —「うま味」とは何か? 親子で味わってみましょう!—

申込締切  
**7/15**  
 土

【担当講師】 土屋 京子 (短期大学部教授)

講座日程	8月5日(土)
時 間	9:30～11:00, 11:10～12:40 [90分]×2コマ
定 員	18組36名
受講料	3,000円(材料費含む)
対 象	小学4・5・6年生とその保護者 ★親子プログラム
持ち物	マスク、エプロン、三角巾(バンダナでも可) ハンドタオル、ハンカチ等(手拭き用のもの) 筆記用具



◆講座概要

私たちは、食物のおいしさを五感を通して感じています。味覚は舌で感じる「味」に関係がありますが、この内の「うま味」は、甘い・塩っぱい・すっぱい・苦いでは表現できない複雑な味です。しかし、このうま味こそが調理の出来栄え(おいしさ)を左右する大事なもののなのです。今回はこの「うま味」について考えてみたいと思います。実際に色々な試料(出し汁)を作り、うま味成分を味わってみましょう。うま味を知ることで、皆さんの食生活が1ランクアップすること間違いなしです。

最後に、ワークシートにまとめてレポート作成します。

講義 9:30～12:40 **身近な食品を利用して、「調理」を科学の目で見ながら再発見する**

講義概要 始めに講義・示範をします。次に実験をします。出し汁の種類、塩分の添加等、数種類の試料を作り、実際に味わって比較検討します。最後は味噌汁を作り、試食してみましょう。



**17 夏休み理科自由研究「サポート講座Ⅲ」**  
**プログラミングを楽しもう!**  
 —micro:bitを使ってプログラミングを体験してみよう—

申込締切  
**7/15**

【担当講師】 長谷川 大和 (健康科学部非常勤講師)

講座日程	8月5日(土)
時 間	13:30~16:40 [90分]×2コマ(全1回)
定 員	20組40名
受講料	3,000円
対 象	小学4・5・6年生とその保護者 ★親子プログラム
持ち物	筆記用具、飲み物



◆講座概要

現在、小学校においてはプログラミング教育が実施されています。これは子どもたちが将来どのような職業に就くとしても時代を超えて普遍的に求められる「プログラミング的思考」を育もうとしているからです。小学校では、子どもたちがプログラミングを体験しながら、コンピュータに意図した処理を行わせるために必要な論理的思考力を身に付けるための学習活動を計画的に実施しています。

今回は、イギリスBBCにおいて開発されたmicro:bitと呼ばれるマイコンボードを教材として、プログラミングを体験し、自由な発想でどんなことができるかを考えてもらいます。

最後に、ワークシートにまとめてレポート作成します。



講義 **1** 13:30~15:00 **micro:bitを使ってみよう**

講義概要 micro:bitで何ができるのかを考えながら、各種センサーを体験する。

講義 **2** 15:10~16:40 **micro:bitで無線通信をやってみよう**

講義概要 micro:bitの通信機能を用いて、親子で無線通信を体験する。

**18 狭山市共催**

**家庭でできる簡単！健康ストレッチ体操**  
 ～思いっきり体を伸ばし、心身をリフレッシュ!!～

【担当講師】 岡部 拓大 (健康科学部准教授)

講座日程	6月16日(金)、6月30日(金)
時 間	13:30~15:00 [90分]×(全2回)
定 員	20名
受講料	1,000円(2回分)
対 象	狭山市在住・在勤の方
持ち物	ジャージなど動きやすい服装 (スカートはお控えください) 長いタオル(バスタオル)、筆記用具
申込方法	5月17日(水)より受付開始。 下記狭山市役所窓口へ直接お申し込みください。



◆講座概要

誰でもできる運動で心と身体をリフレッシュすることを目的としています。ストレッチについての正しい知識をお伝えし、家庭でできる、役立つストレッチ体操をアドバイスや質疑応答を交えながら行います。また、各種測定によって自身の柔軟性や柔軟性に関わる身体機能の状態を把握し、ストレッチによる効果を実感していただけたらと思います。思いっきり体を伸ばしましょう。

講義 **1** 13:30~15:00 **ストレッチとは何か 自身の状態と正しいストレッチ方法を知ろう**

講義概要 ストレッチ(柔軟性)についての正しい知識と方法、自身の柔軟性の状態を各種測定によって把握します。

講義 **2** 15:10~16:40 **ストレッチの効果を体感しよう**

講義概要 再度、身体測定をおこない、ストレッチの効果を体感し、ストレッチ方法を個別指導します。

(共催講座について) 地域連携推進センターでは、狭山市と共催講座を企画しています。お申込み・お問い合わせは下記連絡先または市報をご確認ください。  
 (お申込み・お問い合わせ) 狭山市教育委員会 生涯学習部スポーツ振興課  
 電話：04-2946-8738 (スポーツ振興課直通)

教員研修会について

申込締切  
7/18

地域連携推進センターでは学校教員や、学習支援員を対象とした夏期集中研修会も行ってあります。

19 研修会1《入間市共催》小学校外国語活動集中研修会

**概要** 本研修ではLet's Try! 1, 2、New Horizon Elementary 5, 6を用いて、児童が自然に目標文を習得できる効果的な活動や、自己表現力を高めることにつながる活動などをご紹介します。先生方が、より一層楽しく外国語活動・外国語指導に取り組み、ご自身の英語運用力もグレードアップできるヒントが見つかる研修会にしたいと考えております。



酒井 藤恵 (児童学部准教授)

日時	8月1日(火) 9:30~12:40 [90分]×2コマ	定員	32名
受講料	《一般》3,000円、《本学学生》1,500円 (資料代・保険料等)		
対象	小学校または中学校教員、学習支援員として働いている方、小学校教員を目指している方		
持ち物	筆記用具、飲み物 (可能であれば Let's Try! 1, 2、New Horizon Elementary 5, 6)		

2023年度の内容(予定)

※変更となる場合がございます。

楽しく効果的な小学校英語教授法

1 時限 9:30~11:00 中学年の必修科目「外国語活動」の指導法と効果的な活動について

Let's Try! 1, 2を用いて、中学年に相応しい楽しい導入方法、クラスルーム・イングリッシュ、スモールトークの実例や、帯活動にも生かせる活動を紹介しします。

2 時限 11:10~12:40 高学年の教科である「外国語」の指導法と効果的な活動について

New Horizon Elementary 5, 6を用いて、高学年に相応しい導入方法や、効果的な指導展開を示します。児童が自己表現を高めることにつながる活動をいかに展開していくかを考えます。

教員研修会について

申込締切  
7/18

地域連携推進センターでは学校教員や、学習支援員を対象とした夏期集中研修会も行ってあります。

20 研修会2《入間市共催》理科観察実験実技研修会

2023年度の内容(予定)

※変更となる場合がございます。

**講座 I** 超分子化学へのいざない  
～生活を豊かにするサイクロデキストリンの化学とポリマーの化学～  
9:30~11:00 講師：池田 壽文

★サイクロデキストリンの種類と基本性質である「包接」「徐放」効果を理解して、色素脱色実験や風味調整実験を実施します。

**講座概要** 「夜ファブ」という言葉をご存知ですか？ 夜中にファブリーズすることを指しますが、厳密には細かい条件が存在します。つまり、その条件を満たさなければファブったことにはならないのです。ファブリーズにはサイクロデキストリンという環状オリゴ糖が含まれていて、機能性分子を取り込んだり（包接効果）、徐々に放出したり（徐放効果）する性質があります。この性質を理解することで様々な応用が可能です。今回は、サイクロデキストリンの性質を利用した生徒に魅せる実験を紹介します。

**講座 II** 「主体的・対話的で深い学び」を実現させるタブレットの活用とは  
11:10~12:40 講師：長谷川 大和

★「振り子の運動」、「てこのはたらき」、「電気」などの分野において、タブレットをどのように使うか検討します。

**講座概要** 小・中学校ともに児童・生徒一人一台のタブレット端末が配布されており、学びを個別最適化する環境は整ってきています。しかし、学校教員の非常に多忙な状況では、それを授業で上手く活用できていないことが予想されます。ここでは、そのような状況を踏まえ、タブレットを活用した授業方法について参加者の皆さんと共に考え、現行の学習指導要領にある「主体的・対話的で深い学び」を児童に実現させるにはどうすればよいかを検討していきたいと思います。

講師	 <p>池田 壽文 (家政学部教授)</p>	 <p>長谷川 大和 (健康科学部非常勤講師)</p>
----	---	--

日時	8月2日(水) 9:30~12:40 [90分]×2コマ	定員	26名
受講料	《一般》3,000円、《本学学生》1,500円 (資料代・保険料等)		
対象	小学校または中学校教員、学習支援員として働いている方、小学校教員を目指している方		
持ち物	筆記用具、白衣 (お持ちの方)、動きやすく汚れてもよい服装・靴 (ハイヒール不可)、飲み物。講座IIでは、タブレット (インターネットに接続できるもの) を使用しますので、お持ちください。		



## 保育者研修会について

申込締切  
5/27

地域連携推進センターでは、入間市と共催で10年未満の保育者を対象とした研修会を行っています。  
今年度は、入間市内の保育施設に在籍している保育者と本学学生のみでの募集となります。

### 21 研修会3《入間市共催》保育者研修会「乳児保育の重要性と保育者の役割」

概要	乳幼児期は、脳や神経系、体が著しく発達する時期であることが医学や脳科学等の研究からわかっています。中でも、生まれてから3年までの時期はきわめて重要であると言われています。本研修は、0・1・2歳児の乳児保育の重要性と保育者の役割について講義します。乳児保育における保育者の関わりと環境構成について乳児の発達とそのポイントを学ぶとともに、乳児が楽しむ音、音楽遊びについてその実践を学びます。また、受講生同士で、本講義での学びや各園での実践を共有し、対話を通して学び合い、これからの乳児保育について考え合います。		
講師	   <p><b>【主任講師】小櫃 智子</b> (子ども支援学部教授)</p> <p><b>佐藤 邦子</b> (子ども支援学部准教授)</p> <p><b>細井 香</b> (子ども支援学部教授)</p>		
日時	6月10日(土) 10:00~15:40【90分】×3コマ	定員	36名
受講料	《本学学生》1,500円(資料代・保険料等)		
対象	入間市内の保育施設に在籍の新任から10年未満の保育者(幼稚園教諭・保育士・保育教諭)、幼稚園教諭・保育士を目指す本学学生 *学童保育者は含まれません		
持ち物	筆記用具、飲み物、室内履き、動きやすい服装、昼食		

### 2023年度の内容(予定)

\*変更となる場合がございます。

- 1時限** 10:00~11:30

#### 乳児(0・1・2歳児)の保育のポイント

～保育者のかかわりと環境構成～ 講師：細井 香

乳児保育における保育者のかかわりと環境構成について、乳児の発達とそのポイントを学ぶ。
- 2時限** 12:30~14:00

#### 乳児保育を語り合い、学び合う

～本日の学びを明日の保育に生かそう～ 講師：小櫃 智子

受講生同士で、各園での実践を共有し、対話を通して学び合い、これからの乳児保育について考え合う。
- 3時限** 14:10~15:40

#### 乳児(0・1・2歳児)が楽しむ“音・音楽あそび”

講師：佐藤 邦子

乳児の音楽的発達をふまえた、音・音楽あそびについて、その実践を学ぶ。



### 明日を育てる人を育てる 一ひと・育成力アップ

東京家政大学・駿河台大学ではリレー公開講座を実施。

※駿河台大学のお申し込みは、こちらでは受付てはおりませんので、ご注意ください。

申込締切  
8/26

### 22 調理のおいしさを科学する! -生クリームの不思議を親子で観察してみよう-

講座概要	<p><b>東京家政大学</b></p> <p>乳製品には色々な種類があり、栄養価も高いので、よく利用されていると思います。この中で生クリーム(フレッシュクリーム)と呼ばれるものは、デコレーションケーキにも使われるので、好きな人は多いことでしょう。ホイップしたクリームも売られていますが、自分で泡立てようとする中々うまくいかないという経験はありませんか? 今回はその疑問を解決すべく、生クリームの調理性について科学の目で見てみましょう。クリームの変化を実際に観察し、様々な場面で活用していただければと思います。</p>	 <p>講師 <b>土屋 京子</b> (東京家政大学 短期大学部教授)</p>
	<p><b>駿河台大学</b> (直接、駿河台大学にお申込みください)</p> <p><b>講座名:親子で楽しく! コーディネーション・トレーニング</b></p> <p>コーディネーション・トレーニングは運動を学習する時に、早く学習できるようにするための“学ぶ力”を獲得することを目的とした脳・神経系のトレーニングです。この学ぶ力が高まると、これまで何十回も繰り返し練習して身につけていた技や新しく覚える技術が数回の練習だけでできるようになります。キーワードは「平衡」と「体幹」。親子で楽しく体を動かし、心地よい運動刺激を得ながら、コーディネーショントレーニングの楽しさや効果をぜひ感じてみてください。また、親子でのコミュニケーションが深まることも目指します。</p>	 <p>講師 <b>狐塚 賢一郎</b> (駿河台大学 スポーツ科学部教授)</p>
日程	【東京家政大学】9月9日(土) 13:00~14:40 (100分) 【駿河台大学】9月16日(土) 13:00~14:40 (100分)	
受講料	無料	定員 【東京家政大学】18組36名 【駿河台大学】15組30名
対象	狭山市・入間市・飯能市在住の4~6年生とその保護者	
持ち物	【東京家政大学】筆記用具、飲み物、マスク、エプロン、三角巾(ハンダナでも可)、タオル 【駿河台大学】筆記用具、飲み物、タオル、室内運動靴、運動向きの服を着用、または着替えをお持ちください。	
申込方法	受講希望の大学へ必要事項を記入の上、メール・FAX・郵送にてお申込みください。メールでのお申込みの際は、ドメイン拒否設定の解除をお願いいたします。	



東京家政大学は、TJUP(埼玉東上地域大学教育プラットフォーム)に加盟しており、地域の活性化・まちづくりに取り組んでいます。



(TJUP HP)

**23** <狭山市・入間市・TJUP共催>  
子どもスポーツ体験教室

地域連携推進センターでは、他大学等と連携し、共催講座等を企画しています。

講 師	鈴木 宏尚 (ちふれASエルフェン埼玉(株式会社エルフェンスポーツクラブ) 育成普及部スクールマスター)		
内 容	<p>参加者のみんなで元気にありっただけで楽しんでもらいたい。一緒にサッカーを楽しみ、止めて蹴つてのボールをあつかう力を高めるだけでなく、いろいろなメニューを体験する中で未体験のステップを踏んだり、飛んだり回ったり、動きつくりもすすめます。同時に、がんばることの素晴らしさや、力を合わせてとりくむこと、挑戦の気持ちの大切さなどが感じられるプログラムです。</p> <p>たくさん名前を呼んで、たくさん一緒に喜んで、成功しても失敗してもみんなの素敵なチャレンジに努力に気がついてあげられるよう最大限の注意を払い、コーチ陣も皆で力を合わせて声をかけてまわり、参加してくれたみんなにできる限りの“嬉しい”を届けます。おともだちと一緒にサッカーすることが、体を動かすことが好きになってもらう機会とします。(※保護者の見学は不可)</p>		
対 象	狭山市・入間市に在住の小学校3～6年生	定 員	40名
日 時	8月8日(火) 10:00～12:00	開 場	東京家政大学狭山校舎体育館
持 ち 物	動きやすい服装、屋内用運動靴(体育館履きまたは上履き)、タオル、水筒、不織布のマスク		
料 金	無料		
申込方法	7月18日(火)より受付開始。下記各市役所窓口へ直接お申し込みください。		



令和3年度の様子



令和4年度の様子


【お申し込み・お問い合わせ】

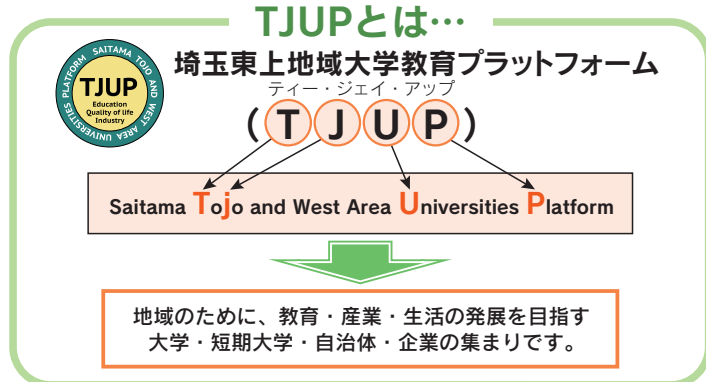
狭山市教育委員会生涯学習部スポーツ振興課  
電話：04-2946-8738 (スポーツ振興課直通)

入間市健康推進部スポーツ推進課  
電話：04-2964-1111

**24** 共同FD・SD  
「SDGsを身近で具体的な問題として実行・参加を目指す  
～木活・木育での取り組みを通じた保育者育成について～」

申込締切  
5/19

講座概要	<p>年々、地球温暖化、大気汚染、環境保全、森林破壊など、様々な環境問題が世界中で広がっています。また、SDGs(持続可能な開発目標)による社会をつくることが求められ、私たちの生活にも密接に関係する重要な課題でもあります。こうした状況の中、SDGsを身近で具体的な問題として捉え、実行・参加を目指し、木活・木育での取り組みを通して学生の主体性を育む事例紹介より、今後の人材育成の参考としていただくことを目的とします。</p>
講 師	 保坂 遊(子ども支援学部教授)
講座日程	6月2日(金) 東京家政大学(狭山校舎)よりオンライン(Zoom)配信
時 間	15:00～16:30
定 員	50名
受 講 料	無料
対 象	TJUP会員校教職員・学生、TJUP会員校以外の大学・短大の教職員・学生、自治体会員、事業者等会員



東京家政大学は、TJUPに参画し、埼玉県西部の東武東上線及び西武線沿線に所在する20大学と共に、地域の活性化を目指して活動しています。



(TJUP HP)



## 講師プロフィール (50音順 い～お)

### ■五十嵐 由依子 (いからし ゆいこ)

保健師・助産師・看護師の免許を取得。日本赤十字看護大学大学院修士課程修了。都内の周産期母子医療センターにて助産師としての勤務経験あり。本学では、健康科学部看護学科の母性看護学・助産学領域に所属し、母性看護学と助産学に関する講義・演習・実習を担当している。大学法人開設の助産所として産後ケア事業を実施している「かせい森の産後ケアサロン」では、スタッフとして産後の母子へケアを提供している。また、同産後ケアサロンの教室では、ベリネケアレッスンの講師を務めている。

《担当講座》公開講座 (13. こころとからだにアプローチ | 助産師による大人のためのベリネケアレッスン ～骨盤底筋の使い方をマスターしてより美しくより健康に～)

### ■五十嵐 淳子 (いからし じゅんこ)

東京家政大学子ども支援学部子ども支援学科学教授、東京家政大学大学院人間生活学総合研究科英語・英語教育専攻准教授。早稲田大学招聘研究員。早稲田大学大学院教育学研究科修士課程 (実践教育学修士)、名古屋学院大学大学院外国語研究科博士後期課程修了 (英語学博士)。専門分野は英語教育学、多文化理解教育学で、幼児英語教育や異文化理解教育について研究しています。大学や大学院での授業は「多文化理解」「異文化コミュニケーション研究」等を担当しています。

《担当講座》公開講座 (8. 大人の英語学習環境と異文化理解 - 人生をより豊かにする学びとは -)

### ■池田 壽文 (いけだ ひさふみ)

岡山県津山市出身。1994年、京都大学大学院薬学研究科博士課程単位取得後退学。その後、米国立衛生研究所、JST/CREST博士研究員 (京都大学)、東京理科大学、大阪大学を経て、2014年に東京家政大学准教授、2018年より現職。薬学徒として医療に携わりたいたいと思い、生物有機化学をベースにした「ものづくり」を展開中。その過程で、核酸の脆弱さを補う人工機能核酸に興味を抱き、「遺伝子診断技術」と「生体膜透過機能性分子設計」を主たる研究テーマとして、従来のバイオテクノロジーとは一線を画す技術開発を行う。

《担当講座》ジュニアサイエンススクール2023 (15. おもしろサイクロデキストリン実験 ～味と香りを封じ込め、取り出す化学～)

入間市共催 (20. 理科観察実験実技研修会)

### ■池森 隆虎 (いけもり たかとら)

東京家政大学子ども支援学部子ども支援学科学教授。筑波大学大学院体育研究科コーチ学専攻修了 (体育学修士)。専門はスポーツ心理。また、運動・スポーツ分野以外にも、表現環境分野 (音響・照明・映像) での造詣が深い。研究課題は子どもの遊びの創造、子どもの遊び場づくり。表現環境の整備、音響・照明・映像を用いた表現演出システムの構築。主な社会活動は、狭山市スポーツ推進審議会会長など。

《担当講座》Tokyo kasei塾 2023 保育者編 (2. 運動遊びでの非認知能力の強化 ～運動遊びは、非認知能力を強化する活動の宝庫～)

### ■岩立 京子 (いわたて きょうこ)

筑波大学大学院心理学研究科博士課程修了 (心理学博士)、東京学芸大学名誉教授、東京家政大学子ども支援学部子ども支援学科学教授。東京学芸大学で34年間、東京家政大学で3年間、幼児教育・保育の専門家養成に従事する。専門は子ども・発達心理学。平成26年から4年間、東京学芸大学附属幼稚園長、令和3年から2年間、東京家政大学森のおうち副園長を兼任する。主な社会活動として、日本乳幼児教育学会常任理事、日本保育学会評議員、日本教材文化研究財団評議員、全日本私立幼稚園幼児教育研究機構理事、日本乳幼児教育・保育者養成学会理事。著書に『子どものしつけがわかる本』『いい母はいい子をつくれぬい』等多数。雑誌、テレビ等で子育てについて助言している。

《担当講座》Tokyo kasei塾 2023 保育者編 (1. 子どもの遊びと学び - 非認知能力の観点から -)

### ■打越 竜也 (うちこし たつや)

大東文化大学大学院博士課程後期満期退学後、同大学の生涯学習講座講師として『論語』講座を担当。その他、埼玉県内の公民館、公開講座などでも『論語』講座を担当。また放送大学非常勤講師。論語講師として今年で22年目となる。一方で、大学受験予備校の河合塾で漢文講師としても活動中。

《担当講座》公開講座 (6. 生きた論語を学ぼう ～令和のコロナ禍で『論語』を読みなおす～)

### ■岡部 拓大 (おかべ たくひろ)

長崎大学大学院医学系研究科にて博士 (医学) を取得。身体障害領域の作業療法士として、10年以上臨床業務に従事。研究は①中高年者における心身機能が日常生活に及ぼす影響、②視線と運動の協調性について調査・実験をおこなっており、人の生活を科学的に検証し、早期の健康維持につながる研究をおこなっている。今後も地域に根差した調査・疫学研究をおこない、介護予防や地域の活性化、地域住民の生活の質の向上につなげたい。著書：解剖学・生理学・運動学に基づく動作分析。リハビリテーション管理学 (共著)

《担当講座》公開講座 (12. 魅力的な体づくり - 一日一回、家庭でできる簡単筋力トレーニング -)

狭山市共催 (18. 家庭でできる簡単! 健康ストレッチ体操 ～思いっきり体を伸ばし、心身をリフレッシュ!!～)

## 講師プロフィール (50音順 お～つ)

### ■小櫃 智子 (おびつ ともこ)

東京家政大学大学院家政学研究科児童学専攻卒業。現在、子ども支援学部子ども支援学科学教授。専門は保育学・幼児教育学。研究課題は保育者の専門性及び保育者養成教育に関する研究。子どもたちが安心して健やかに成長していける場として保育現場が機能していくために、保育を担う保育者の養成・育成が重要と考え、保育の専門性とは何か、保育者の専門性とは何かを探求しつつ、保育者養成の核となる実習教育のあり方をテーマに研究に取り組む。また、保育現場とともに質の高い保育を目指して、保育者の成長を支える研修等に力を入れている。主な社会活動として練馬区子ども子育て会議副会長 (平成29年～現在)、北区保育所園内研修講師 (平成27年～)、板橋区保育所公開保育研修講師 (令和元年)、主任保育士研修講師、実習指導者研修講師、他

《担当講座》入間市共催 (21. 保育者研修会)

### ■木戸 直美 (きど なおみ)

日本女子体育大学大学院スポーツ科学研究科スポーツ科学専攻 (スポーツ科学修士) 修了。静岡福祉大学子ども学部子ども学科学専攻、早稲田大学招聘研究員 (早稲田大学教師教育研究所)。専門分野は、健康教育、子育て支援、多文化理解教育。多文化理解に着目した包括的な健康教育について研究している。

《担当講座》公開講座 (8. 大人の英語学習環境と異文化理解 - 人生をより豊かにする学びとは -)

### ■久篠 奈苗 (くしの ななえ)

広島大学医学部保健学専攻卒業、長崎大学歯学部卒業、久留米大学大学院医学研究科修了 (医学博士)。現在、健康科学部リハビリテーション学科学准教授。専門分野は、障害者歯科、歯科・口腔外科、産業保健。担当は、摂食嚥下機能学、他。作業療法士と歯科臨床の経験を生かして、口腔を通じた健康増進の指導を行っている。

《担当講座》公開講座 (11. お口の健康を目指して - オールラフレイル予防あれこれ -)

### ■狐塚 賢一郎 (こつか けんいちろう)

駿河台大学スポーツ科学部教授、ラグビー部部長。担当授業：生涯学習論、生涯スポーツ論、教育実習I、保健体育科教育法1、専門実技 (ラグビー)。横浜国立大学大学院教育学研究科保健体育専攻修士課程修了 (教育学修士)、専門分野：スポーツ科学、体育科教育学、日本コーディネーショントレーニング協会准講師。飯能市を中心に保育所、幼稚園、小中学校等教育現場でコーディネーショントレーニングの普及活動に努めている。

《担当講座》県西部大学連携リレー公開講座 (22. 親子で楽しく! コーディネーション・トレーニング)

### ■酒井 藤恵 (さかい ふじえ)

東京家政大学児童学部初等教育学科准教授。東京都立中学校、私立中学高等学校、私立短期大学等の勤務を経た後に、東京家政大学に着任。中・高現場の英語教授経験を生かし、英語の4技能習得や、英語科教育法などの科目を担当する。歌やコミュニケーションを授業に多く取り入れ、楽しく効果的な授業を目指す。現在では、主として、小学校の英語教育に関する開発や研究を実施している。文科省中学校英語検定教科書One World著者、英語検定面接委員。

《担当講座》入間市共催 (19. 外国語活動集中研修会) 公開講座 (7. 楽しい英語の歌講座 - マザーグースから往年の名曲まで、英語で歌いましょう -)

### ■佐藤 邦子 (さとう くにこ)

国立音楽大学、ダルクローズ音楽院ジュネーブ校にてリトミック、国立音楽大学大学院にて音楽療法を専攻する。現在、子ども支援学部子ども支援学科学准教授。地域の子育てサークル、音楽教室、小学校にて幼児、児童の音楽教育と指導者養成に携わる。現在、東京家政大学にて保育者養成における音楽、表現系の授業、また、キャンパス内の保育園の3・4・5歳児、障害を持つ子どものリトミック『モノリコリ』を担当している。主な社会活動は日本ダルクローズ音楽教育学会常任理事、日本ジャック=ダルクローズ協会副会長、入間市狭山市公民館「子育て講座」講師等。

《担当講座》入間市共催 (21. 保育者研修会)

### ■鈴木 宏尚 (すずき ひろたか)

日本体育大学卒業。ちふれASエルフェン埼玉 育成普及部スクールマスター。ちふれASエルフェン埼玉は、2020年より一般社団法人日本女子プロサッカーリーグ (WEリーグ) に所属する女子サッカークラブ。女性アスリートの可能性を信じ、更なる成長を支えてくださる皆さまと共に、性別や年齢を超えたより多くの皆様が、女子サッカーというスポーツを通して、感動や夢を感じていただけることを目的に、活動を行っている。

《担当講座》狭山市・入間市・TJUP共催 (23. 子どもスポーツ体験教室)

### ■土屋 京子 (つちや きょうこ)

東京家政大学家政学部栄養学科卒業。放送大学大学院文化科学研究科修了。助手、講師、准教授を経て、現在の教授に至る。調理科学を専門にしている。本学では、調理学、調理科学実験、調理学実習 (基礎・応用)、食生活教育演習、フードコーディネーター論等を担当している。主な著書に「新版 調理 - 実習と基礎理論 -」「健康を考えた調理科学実験」「調理科学実験」「新版 調理学」「調理の科学 - 基礎から実践まで -」「伝え継ぐ日本の家庭料理」「サンチャイルド・ビッグサイエンス さとうのへんしん」「栄養素ヒーロー図鑑」等がある。

《担当講座》ジュニアサイエンススクール2023 (16. 「調理」を科学の目で見ながら、再発見! -「うま味」とは何か? 親子で味わってみましょう -)

県西部大学連携リレー公開講座 (22. 調理のおいしさを科学する! - 生クリームのお不思議を親子で観察してみよう! -)



## 講師プロフィール (50音順の～よ)

### ■野口 隆子 (のぐち たかこ)

東京家政大学子ども支援学部子ども支援学科教授。お茶の水女子大学大学院を経て白梅学園大学子ども学研究所博士課程修了。博士(子ども学)。専門は、保育学、発達心理学。主な社会活動として公益財団法人日本教材文化研究財団研究協力者、狭山市総合計画審議会委員、OMEF日本委員会理事。著書には「乳幼児の保育・教育」(単著、放送大学教育振興会)、「保育内容言葉」(共編著、光生館)、「絵本の魅力 その編集・実践・研究」(共著、フレーベル館)などがある。

〈担当講座〉Tokyo Kasei塾 2023 保育者編 (4. 学びをつなぐ保幼小の連携・接続)

公開講座 (9. 絵本を楽しもう！ - 絵本の魅力を知り、その世界に入り込むために -)

### ■長谷川 大和 (はせがわ やまと)

東京理科大学理学部卒、東京工業大学大学院修士修了、県立高校教諭を経て、現在、東京工業大学附属科学技術高等学校教諭(理科・物理)。兼任として、東京家政大学健康科学部看護学科非常勤講師(物理学概論)。高等学校理科検定教科書「物理基礎」、「物理」(実教出版)編修委員、日本学生科学賞中央審査専門委員(高校物理)、科学技術振興機構アジアサイエンスキャンプ推進委員などを務める。専門分野は物理教育、理科教育、STEAM教育。

〈担当講座〉ジュニアサイエンススクール2023 (17. プログラミングを楽しもう！ - micro:bit を使ってプログラミングを体験してみよう -)

入間市共催 (20. 理科観察実験実技研修会)

### ■藤井 建夫 (ふじい たてお)

京都大学大学院農学研究科博士課程修了、京都大学農学部助手、水産庁東海区水産研究所微生物研究室長、東京水産大学・東京海洋大学教授、山脇学園短期大学教授、東京家政大学特任教授、日本食品衛生学会会長などをを経て、現在、東京家政大学大学院客員教授、東京海洋大学名誉教授。専門分野：食品微生物学(腐敗、発酵、食中毒、微生物制御)。主な社会活動：日本水産学会、日本食品衛生学会および日本食品微生物学会の各名誉会員。「ガッテン!」、「ホンマでっか?! TV」、「林修の今でしょ! 講座」、「羽鳥慎一モーニングショー」、「たけしのニッポンのミカタ!」、「この差って何ですか?」など数多くのメディアに出演。

〈担当講座〉Tokyo Kasei塾 2023 食品編 (5. チルド食品の品質・安全確保のために - 製造・流通に必須な低温微生物の知識 -)

### ■BAE, Ahran Ellie (ベ・アラン・エリー)

国際基督教大学大学院比較文化研究科超学域文化専攻博士前期課程・立教大学大学院21世紀社会デザイン研究科比較組織ネットワーク学専攻博士後期課程。東京家政大学では、グローバル教育センターで、英語や韓国語等を担当。専門分野は日韓関係史やCLIL(内容言語統合型学習)について研究している。

〈担当講座〉公開講座 (8. 大人の英語学習環境と異文化理解 - 人生をより豊かにする学びとは -)

### ■保坂 遊 (ほさか ゆう)

東京家政大学子ども支援学部子ども支援学科教授 臨床美術士1級 彫刻家 臨床美術学会/日本臨床美術協会理事。大学で彫刻を学び、大学院では社会福祉学を学ぶ。幼児の造形表現教育に携わりながら、臨床美術の普及のため、沖縄県、宮城県での活動を経て、2014年より本学子ども学部(2023年4月子ども支援学部へ名称変更)に着任。科研費「多職種協働による芸術保育を主軸とした日常保育実践モデルの開発」、「発達支援プログラムとしての美術表現活動の確立へ向けた脳内ネットワークの解析」等の研究を推進し、美術が教育-福祉-医療に果たせる役割をテーマとして探求している。

〈担当講座〉Tokyo Kasei塾 2023 保育者編 (3. 非認知能力を育む遊び ~豊かな感性と創造性を引き出す造形表現~)

公開講座 (10. 臨床美術を人生に生かす - 介護予防を目指す、いきいきアート塾 -)

〈TJUP〉(24. 共同FD・SD「SDGsを身近で具体的な問題として実行・参加を目指す ~木活・木育での取り組みを通じた保育者育成について~)

### ■細井 香 (ほそい かおり)

東京家政大学子ども支援学部子ども支援学科教授。医学博士。日本アタッチメント育児協会理事。東京都家庭的保育者の会顧問。専門科目：家庭支援論、乳児保育、子どもの保健。自らも保育士経験を持ち、その後、北里大学医学部で医学博士号を取得。研究課題は保育施設向けICTヘルスケアシステム構築のための検討。保育者のキャリアアップ研修における効果検証に関する開発的研究。主な社会活動として日本アタッチメント育児協会 理事、東京都家庭的保育者の会 顧問、独立行政法人日本学術振興会審査委員、日本保育者養成協議会 保育士試験作問委員、板橋区・葛飾区・入間市など多数の自治体主催研修会の講師を担当。

〈担当講座〉入間市共催 (21. 保育者研修会)

### ■吉村 吉博 (よしむら よしひろ)

星薬科大学大学院博士課程修了(薬学博士)。JICA専門家としてビルマ国家製薬開発センター、アメリカ合衆国疾病対策センター(CDC)にて研究。星薬科大学助教授、日本薬科大学漢方薬学科教授を経て日本統合医療学園理事長・学長に至る。現在、東京農業大学非常勤講師、星薬科大学客員教授、漢方吉村薬局・漢方健康堂の顧問、学校薬剤師を兼任

〈担当講座〉公開講座 (14. からだの健康維持と改善に向けた養生法 ~中医学(漢方)の基礎を学ぼう! (part1)~)

お願い

講座をお申し込みの前に必ず、目を通してください。

## 受講のご案内

受講のご案内・申込方法	28~31
よくあるご質問 Q&A	32~33
講座風景の様子	34~37
学園が設置する学校・学部・学科等構成	38
狭山キャンパスマップ	39
交通のご案内	40
受講申込書 (FAX専用紙・ハガキ) 講座風景	41~43

メールでも申し込みが可能です。  
(詳細はP. 31参照)

### ❖新型コロナウイルス感染症 防止対策について

令和5年1月27日、2月10日政府対策本部決定及び文部科学省事務連絡を踏まえ、本学園新型コロナウイルス対策本部は、3月31日をもって廃止となりました。ただし、感染症の終息はしていないため、受講生の皆様方が安心して受講できる環境設定を心がけ、運営・実施してまいります。ご理解・ご協力の程、よろしく申し上げます。

### ❖受講資格

- ◆年齢・性別は問いません。どなたでも受講できます。
- ◆講座により、受講条件がついている講座がありますので、各講座のご案内をご覧ください。

### ❖定員

- ◆定員となり次第締切りとなります。講座によっては抽選にての対応となる場合もありますので、ホームページの各講座の案内頁をご確認ください。

### ❖受講キャンセルについて

- ◆受付完了後のキャンセルの際は必ずご連絡ください。申込完了後のキャンセル・変更に伴う、受講料・教材費の返金は、基本的にありません。ただし、開講前ややむをえない事情と判断された場合は、  
返金手数料（1,000円）  
事務手数料は（300円）  
を除いた金額を返金いたします。講座開講日当日のキャンセルは、受講料・教材費等の返金はいたしませんのでご了承ください。

### ❖キャンセルが発生した場合に ついて

- ◆定員を超えた講座に関しては、先着順にて講座の前日までにお電話にてご連絡いたします。  
講座によっては、再度抽選を行いご連絡する場合があります。  
※申込書のお電話番号は日中連絡のつく電話番号をご記入ください。

### ❖開講中止について

- ◆受講者が一定数に満たない場合、講座を中止することがあります。  
やむをえない事情により講座が中止となった場合、受講料を返金いたします。返金は銀行振込になります。  
なお、当該年度内に返金手続きに必要な書類をご提出いただけない場合は、返金の権利を放棄したものとみなします。

### ❖受講料について

- ◆後日（講座2週間前頃）、「開講案内・専用払込票（コンビニ専用）」を郵送いたします。専用払込票を使って、コンビニエンスストアにて、支払期日を厳守の上お振込みください。  
また、受講料とは別に、事務手数料として300円を別途頂戴いたしますので、ご了承ください。  
なお、銀行・郵便局でのお振込み、当センター窓口での現金での受講料のお支払いはできません。

### ❖休講について

- ◆講師の都合及び事故・災害・病気等のやむをえない事情により、休講になることがあります。  
その際、当初の日時を変更・あるいは講師を変更して補講を実施する場合があります。補講の日程については講師が決めさせていただきますので、予めご了承ください。  
休講の連絡は、申込時にご記入いただいた電話番号にご連絡します。不明な際は、地域連携推進センターまでお問い合わせください。（業務時間外は対応できませんのでご了承ください。）

### ❖受講上の注意

- ◆駐車場はありませんので、お車でのご来校はご遠慮ください。
- ◆教室内での食事・喫煙はご遠慮ください。  
※水分補給のための飲み物は可能です。

- ◆講座中は、携帯電話の電源をお切りになるか、マナーモードに設定してください。
- ◆他の受講生の迷惑となるような行為、また、講義の進行を妨げるような行為があった場合は、受講をお断りする場合があります。
- ◆教室内では、許可なく録音・録画・撮影することはできません。
- ◆講座中、広報用に写真撮影をさせていただきます。ご了承ください。
- ◆親子プログラム対象者以外のお子様との同伴の受講は、ご遠慮ください。
- ◆当面、講座前後の学生食堂、図書館などの利用はお控えください。

### ❖受講特典

- ◆受講案内のパンフレットを、毎年お送りいたします。

### ❖個人情報について

- ◆個人情報は公開講座以外の目的には使用いたしません。

## 1 受講申し込み

巻末の「受講申込書」に必要事項をご記入の上、**FAXまたはハガキ**で、お申し込みください。

**メールでもお申込み可能です。**(詳細はP.31参照)

**★申込締切は原則、各講座開始日の約2週間前**

- 日数調整のため、締切日が前後する場合がありますのでご了承ください。
- 各講座のタイトルの右横に、申込締切日を表記。この日が、開講無の最終決定日となります。

**\*お電話でのお申し込みは受付ておりません。**

- ドメイン設定をされている方はドメイン拒否を解除していただかないと案内メールが届かない場合があります。お手数ですが、ドメイン解除設定をお願いします。

## 2 申し込み結果専用払込票郵送(コンビニ専用)

### \*開講決定の場合

「受講票」と「専用払込票(コンビニ専用)」を各講座申込締切後(講座2週間前頃)に郵送します。

### \*受講希望者が定員を超えた場合

講座によっては、「キャンセル待ち」として、先着順とし、メールまたはお電話にて連絡します。

- 「キャンセルが発生した場合」講座の前日までにお電話にて連絡します。
- 「講座の前日までにキャンセルが発生しない場合」連絡はいたしませんのでご了承ください。

### \*講座申込締切日の時点で、申込者数が一定数に達しない場合

中止決定の通知を郵送します。

## 3 受講料徴収講座開講

\* 講座期間中は、「受講票」をご持参ください。正門入構の際、ご提示ください。

\* 受付の後、指定の教室にお入りください。

教室は、前の授業で使用している場合があります。

**教室への入室は、原則として30分前とさせていただきます。**

**★受講料については、お送りする専用払込票(コンビニ専用)にて、記載されている期日までに、お支払いをお願いします。**

\*一部講座では、当日受付にて現金徴収の場合があります。

## メールでの申し込み方法

次の事項を明記の上、メールの件名を「公開講座申し込み」として、下記申込専用E-mailアドレスへ送信してください。

- ①受講講座名
- ②住所
- ③氏名(ふりがな)
- ④性別
- ⑤電話番号/携帯番号
- ⑥E-mailアドレス
- ⑦生年月日(年齢)
- ⑧職業
- ⑨受講経験の有無
- ⑩講座は何でお知りになったかを記入

**※⑤の連絡先は、必ず連絡のつく番号を記入ください。**

### 申込専用《E-mail》アドレス

[chiikioubo@tokyo-kasei.ac.jp](mailto:chiikioubo@tokyo-kasei.ac.jp)



### お問い合わせ先

東京家政大学 ヒューマンライフ支援機構  
地域連携推進センター

住 所 〒350-1398 埼玉県狭山市稲荷山2-15-1

T E L 04-2955-6959

F A X 04-2955-6929

受付時間 平 日 9:00~17:00

土曜日 9:00~12:00

E-mail [chiiki@tokyo-kasei.ac.jp](mailto:chiiki@tokyo-kasei.ac.jp)

U R L <https://www.tokyo-kasei.ac.jp/society/commulic/index.html>





みなさまより特に多く寄せられましたご質問にお答えします。

### Q1 電話での受講申し込みはできますか？

**A** 電話でのお申し込みは受け付けておりません。  
巻末にある受講申込書ハガキ（パンフレット裏面）・FAX専用用紙（P. 41）  
または、専用（E-mail）アドレス（P. 31）にてお申し込みください。

### Q2 申し込みをしたいが、巻末にある申込用紙を既に 使ってしまった。どうしたらよいでしょうか？

**A** 専用の申込書でなくても大丈夫です。官製ハガキ、または、別紙に必要事項  
（P. 31のメールでのお申し込み方法入力事項①～⑩を参照）をご記入頂き  
お申し込みください。

### Q3 女子大ですが男性も受講できますか？

**A** 性別・年齢に関係なくどなたでも受講できます。ただし、講座により受講条  
件が付いている講座がありますので、各講座のご案内をご覧ください。

### Q4 定員オーバーの場合、「キャンセル待ち」で 申し込みできますか？

**A** 講座によっては、キャンセル待ちでのお申し込みが可能です。その場合、キャン  
セルが発生した場合は、先着順にご連絡いたします。

### Q5 教室には何分前に入室できますか？

**A** 原則として講座開始の30分前より入室可能です。（教室は、大学の授業等で  
使用しているため、ご協力をお願いします。）講座によっては、入室可能時間  
が変わる場合がございます。その場合は受付の案内に従ってください。

### Q6 早めに来た場合の待機場所、控え室はありますか？

**A** 大学の授業等で控え室の確保は難しいため、ラウンジ等をご利用ください。

### Q7 欠席の連絡はした方がよいでしょうか？

**A** 特には欠席連絡の必要はありません。

### Q8 講座を欠席した場合、その日の資料はもらうことができますか？

**A** 次回の講座の時に配布いたします。ただし、最終回については、センターま  
でご連絡の上お越しください。（郵送等でのお渡しは行っておりません。）

### Q9 講師・受講生の連絡先を教えてくださいませんか？

**A** 「個人情報の保護・管理」のため、ご本人の承諾なしに公表することは一切  
できませんのでご了承ください。

### Q10 住所の変更等は届け出る必要はありますか？

**A** 必要です。住所・氏名等に変更が生じた場合は、センターまでご連絡ください。

### Q11 センターから送られてくる講座の資料案内は停止できますか？

**A** できます。希望される場合は、センターまでご連絡ください。

### Q12 車で通うことはできますか？

**A** 駐車場がございませんので、車でのご来校はご遠慮ください。公共交通機関  
をご利用ください。（P. 40参照）※やむを得ず車でご来校された場合でも、  
基本的には入構はできませんのでご承知おきください。ご理解・ご協力願  
いいたします。

## Tokyo Kasei塾 2022 (食品編) 風景



農産加工品の保存性向上技術  
(オンライン講座)



食品微生物学の常識?  
(オンライン講座)

## Tokyo Kasei塾 2022 (保育者編) 風景



保育の質とは何か



子どもの発達と保育士の関わり



愛着形成の理解



気になる子どもたちと、ともに育つ保育

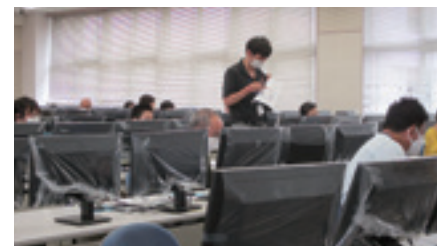
## ジュニアサイエンススクール2022風景



おもしろサイクロデキストリン実験



「調理」を科学の目で見ながら、再発見!



プログラミングを体験してみよう

## 《TJUP》他大学連携事業風景



県西部大学連携リレー公開講座 お口は健康の入り口



夏休み子どもスポーツ体験教室



コロナ禍の学生生活 振り返り! ピンチをチャンスに! 座談会2022  
—悩み・工夫・これから…みんなで語り合おう!!—



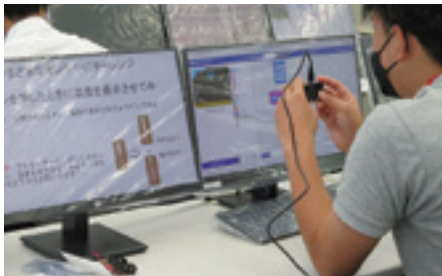
## 共催講座・研修会風景



体幹を鍛えて健康増進！



小学校外国語活動集中研修会



理科観察実験実技研修会



保育者研修会



## 子ども大学さやま・いるま風景

狭山市・入間市の教育委員会と実行委員会を組織し、「子ども大学さやま・いるま」を毎年開校。

### 第11期（令和4年度）の様子



第1日【生き方学】「ふるさと学」  
「Let's Try! タグラグビー！」  
～みんなで活躍、  
チームプレイを体験しよう!!～



第2日【生き方学】  
「すきなもののコレクション」  
～すきなもの、気に入っているものを  
箱の中に詰め込もう!～



第2日【生き方学】  
「看護のお仕事、学んでみよう！」  
～赤ちゃんの身体の音を知ろう＆  
お世話の体験～



第2日 昼食は学食体験!!  
「自分の好きなメニューを選ぼう！」  
わくわく!どきどき!  
お楽しみ!



第3日【はてな学】【生き方学】  
「多文化理解ってどんなこと？」  
—工作を通して様々な視点をもつ  
大切さについて体験してみよう!—





# 学校法人 渡辺学園

学園が設置する学校・学部・学科等構成

## 大 学 院

人間生活学  
総合研究科

- 博士後期課程
  - 人間生活学専攻
  - 児童学児童教育学専攻
  - 健康栄養学専攻
- 修士課程
  - 造形学専攻
  - 英語・英語教育研究専攻
  - 臨床心理学専攻
  - 教育福祉学専攻

家 政 学 部

- 服飾美術学科
- 環境教育学科
- 造形表現学科

栄 養 学 部

- 栄養学科
- 管理栄養学科

児 童 学 部

- 児童学専攻
- 育児支援専攻

## 東京家政大学

人 文 学 部

- 英語コミュニケーション学科
- 心理カウンセリング学科
- 教育福祉学科

健 康 科 学 部

- 看護学科
- リハビリテーション学科
- 作業療法学専攻
- 理学療法学専攻

子 ども 支 援 学 部

- 子ども支援学科

## 東京家政大学短期大学部

- 保 育 科
- 栄 養 科

## 東京家政大学附属女子高等学校

## 東京家政大学附属女子中学校

## 幼稚園型認定こども園 東京家政大学附属みどりヶ丘幼稚園

## 東京家政大学ナースリールーム(事業所内保育所)

## 東京家政大学かせい森のおうち

## 東京家政大学かせい森の放課後等デイサービス

## 児童発達支援事業所 わかくさ



# 狭山キャンパスマップ



# 交通のご案内 ~当大学へのアクセス~

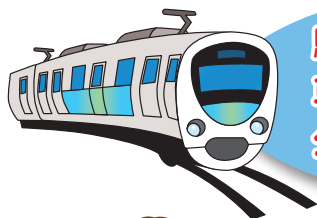
## ACCESS



\* 西武線をご利用の場合



\* JR川越線、東武東上線、西武新宿線をご利用の場合



**駐車場がございませんので、車での来校はご遠慮ください。公共交通機関をご利用ください。**



**ご協力をお願いいたします。**

# FAX専用用紙

※お申し込みの前に、P27~31の「受講のご案内・申込方法等」を必ずご確認ください。

- 駐車場はありませんので、お車でのご来校は、ご遠慮ください。
- 講座決定後のキャンセルの場合は、材料費が伴う講座については、材料費を徴収させていただきます。
- 講座開講日当日のキャンセルの場合は、受講料・教材費の返金はいたしません。

以上の内容を了承の上、公開講座の受講を下記の通り申し込みます。

←ご確認ください、必ずチェックを入れてください。

講座番号	希望講座名
ご住所	〒
お名前	(フリガナ) 男・女
電話番号	携帯 ( ) 自宅 ( ) ※必ずご記入ください。
E-mail	
生年月日	(大・昭・平) 年 月 日 ( 歳)
ご職業	1. 会社員 2. 主婦 3. パート(派遣) 4. 学生 5. 無職 6. その他( )
◆講座は何でお知りになりましたか。☑印を付けてください。	
<input type="checkbox"/> 東京家政大学からの案内 (パンフレット) <input type="checkbox"/> 市役所・公民館などの公共施設にあったパンフレット <input type="checkbox"/> ポスター・チラシ <input type="checkbox"/> 東京家政大学のホームページ <input type="checkbox"/> 市報 <input type="checkbox"/> 知人・友人の紹介 <input type="checkbox"/> その他具体的に ( )	
公開講座の受講状況	1. 今回、初めてセンターの公開講座を受講する。 2. 受講経験がある。 ※以前に受講された講座名をご記入ください。 { }

ミシン線から切り離してご使用ください

記入不要です。

2023 前期 受講申込書

# FAX専用用紙

※お申し込みの前に、P27～31の「受講のご案内・申込方法等」を必ずご確認ください。

## FAX番号

# 04-2955-6929



東京家政大学  
ヒューマンライフ支援機構  
地域連携推進センター

## 講座風景



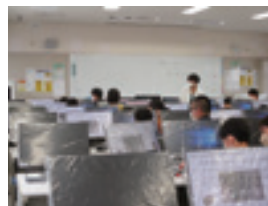
[TJUP] コロナ禍の学生生活 振り返り!ピンチをチャンスに! 座談会2022



ジュニアサイエンススクール2022 I



ジュニアサイエンススクール2022 II



ジュニアサイエンススクール 2022 III

ミシン線がのり離して使用ください

2023 前期

# 受講申込書

受付番号

※お申し込みの前に、P27～31の「受講のご案内・申込方法等」を必ずご確認ください。

記入不要です。

■駐車場はありませんので、お車での来校は、ご遠慮ください。  
■講座決定後のキャンセルの場合は、材料費が伴う講座については、材料費を徴収させていただきます。  
■講座開講日当日のキャンセルの場合は、受講料・教材費の返金はいたしません。

以上の内容を了承の上、公開講座の受講を下記の通り申し込みます。

←ご確認の上、必ずチェックを入れてください。

講座番号	希望講座名	
ご住所	〒	
お名前	(フリガナ)	
	男・女	
電話番号	携帯 ( ) ( ) ( )	自宅 ( ) ( ) ( )
E-mail		
生年月日	(大・昭・平)	年 月 日 ( 歳)
ご職業	1. 会社員 2. 主婦 3. パート(派遣) 4. 学生 5. 無職 6. その他( )	
◆講座は何でお知りになりましたか。☑印を付けてください。	<input type="checkbox"/> 東京家政大学からの案内 (パンフレット) <input type="checkbox"/> 市役所・公民館などの公共施設にあったパンフレット <input type="checkbox"/> ポスター・チラシ <input type="checkbox"/> 東京家政大学のホームページ <input type="checkbox"/> 市報 <input type="checkbox"/> 知人・友人の紹介 <input type="checkbox"/> その他具体的に ( )	
公開講座の受講状況	1. 今回、初めてセンターの公開講座を受講する。 2. 受講経験がある。 ※以前に受講された講座名をご記入ください。	

ミシン線がのり離して使用ください

ミシン線から切り離してご使用ください

## — 個人情報の取扱いについて —

本申込書にていただいた個人情報は、個人情報保護法及び関連法令に基づき適正に管理、保護し、目的以外の利用や第三者への情報提供は行いません。また、個人情報についての訂正・削除等を希望される場合は東京家政大学地域連携推進センターまでお申し出ください。



郵便はがき

# 講座風景



Tokyo Kasei塾 2022 (保育者編)



Tokyo Kasei塾 2022 (保育者編)



<狭山市・入間市・TJUP共催>子どもスポーツ体験教室



[TJUP] 東西部大学連携リレー公開講座

ミシン線から切り離してご使用ください

3 5 0 1 3 9 8

埼玉県狭山市稻荷山 2-15-1

(受取人)

東京家政大学狭山校舎

ヒューマンライフ支援機構 地域連携推進センター

公開講座受付係 行

63円切手をお貼りください



ミシン線から切り離してご使用ください



東京家政大学  
ヒューマンライフ支援機構  
地域連携推進センター

住 所：〒350-1398 埼玉県狭山市稲荷山2-15-1

T E L：04 (2955) 6959 F A X：04 (2955) 6929

E-mail：chiiki@tokyo-kasei.ac.jp

受付時間：平日9:00～17:00 土曜9:00～12:00

U R L：https://www.tokyo-kasei.ac.jp/society/commulic/index.html