

学校法人渡辺学園について



学園について



東京家政大学
TOKYO KASEI UNIVERSITY

学長挨拶・建学の精神

ホーム > 大学の概要 > 学長挨拶・建学の精神

学びの特色



東京家政大学・東京家政大学短期大学部 学長 井上 俊哉

創始者高田五郎は、通商を教育で支える智恵の優れた女性教育を育成するために、1881年（明治14年）、本学の礎となる前洋館館内西舎を設立し、専門的知識・技能を授け、これを活かすことによって世界を拓き、社会に貢献できる女性の「自立自存」は、本学の建学の精神となっています。また、第二次世界大戦後、戦後大学としての東京家政大学の設立に尽力した初代学長である高木誠助は、知識・技能の習得と科に豊かな人間性を併せ、柔軟な思考力と積極的な実践力を持つ女性の育成に努めました。学生たちから慕われた高木学長が提唱した生活伝承（愛憎・愛敬・愛明）は、本学に学ぶ学生の指針となっています。今日に至るまで、建学の精神をしっかりと受け継ぎ、生活伝承を実現する本学の卒業生は、社会の様々な領域で、専門的な知識・技能・技能の実力を発揮し活躍しています。

このような歴史を踏まえて、2017年（平成29年）、東京家政大学の学位授与方針（ディプロマポリシー）を策定し、本学で学ぶ学生が卒業までに身に付けるべき学習成果を以下のよう定めています。

- 社会において、「よく考えられた生活」を自主的・自律的に創り、喜びの必要となる幅広い教養とそれに変えられた自ら学ぶ力を有している。（愛明）
- 自分の専門領域の知識・技能と研究方法を身につけ、社会においてそれを実践的に生かすことができる。（愛明）
- 他者と自己への愛憎をもって、他者の意見や価値観に耳を傾けつつ、自らの考えを再構築する思考力・判断力・表現力を有している。（愛憎・愛敬・愛明）
- 他者の幸福と自己の幸福を重んじ、それを踏まえて他者や自己に接することができる。（愛明）
- 物事に「よく考えられた生活」を自主的・自律的に創り、喜んでいることができる。（愛憎・愛敬）
- 社会のさまざまな課題に向き合い、すべての人が「よく考えられた生活」を自主的・自律的に創り、喜びことができるよりよい社会を協同的に形成することができる。（愛憎・愛敬・愛明）

このような学習成果の達成のために、大学として、あるいはそれぞれの学科において、教育課程を編成・実施しています。ぜひホームページで、教育課程の編成・実施方針（カリキュラムポリシー）を確認してください。さて、今年2021年（令和3年）、本学は創立140周年を迎えます。2018年（平成30年）に決定した「140周年と其の先を自問して―東京家政大学の再発見―」も示しております。

設置学校等

東京家政大学(6学部16学科)

- *家政学部 《板橋》
- *栄養学部 《板橋》
- *児童学部 《板橋》
- *人文学部 《板橋》
- *健康科学部 《狭山》
- *子ども支援学部 《狭山》

設置学校等

東京家政大学短期大学部

* 保育科

* 栄養科

東京家政大学大学院

* 人間生活学総合研究科

修士課程6専攻

博士後期課程1専攻

設置学校等

附属女子高等学校

附属女子中学校

幼稚園型認定こども園

附属みどりヶ丘幼稚園

大学図書館・狭山図書館

東京家政大学博物館

研究所・センター

生活科学研究所

女性未来研究所

グローバル教育センター

臨床相談センター

地域連携推進センター（狭山・板橋）

ヒューマンライフ支援センター

その他

ナースリールーム 《板橋》

* 保育施設(0歳～3歳)

かせい森のおうち 《狭山》

* 保育園(0歳～未就学児)

その他

児童発達支援事業所「わかくさ」
かせい森の放課後等

デイサービス「つくし」

*子育て支援施設(小1～中3)

かせい森のクリニック

*小児・アレルギー科

*小児神経内科

かせい森の産後ケアサロン

学生数・教職員数

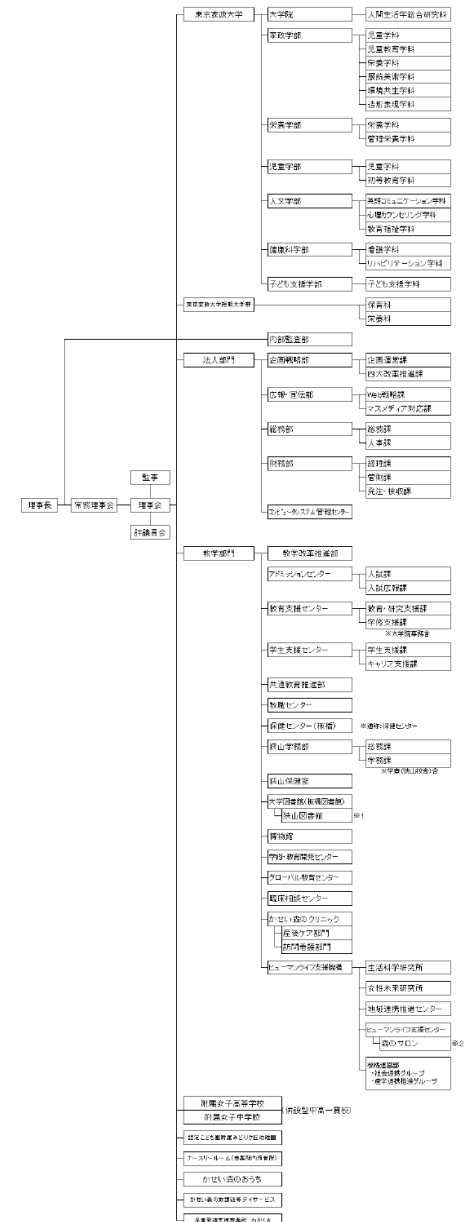
R5.5

学生・生徒・ 園児数	7,760
教員数	341
職員数	307

※教職員は非常勤者を除く人数

法人組織図

R5.4



※学園HPより 「法人組織」で検索

部署・業務内容（一例）

学園HP

サービスつくし
かせい森の放課後等デイサービスつくし >

さまへ
学園をお支えくださる皆さまへ >

教員公募情報 > **職員公募情報 >** ご寄付のお願い > Tokyo Kasei Press 広報誌でしこ >

学校法人 渡辺学園	研究所・センター	施設
東京家政大学大学院 >	ヒューマンライフ支援機構 >	図書館 >
東京家政大学 >	生活科学研究所 >	博物館 >
東京家政大学短期大学部 >	女性未来研究所 >	森のサロン >
附属女子中学校高等学校 >	地域連携推進センター >	児童発達支援事業所わかさ >
附属みどりヶ丘幼稚園（こども園） >	ヒューマンライフ支援センター >	かせい森の放課後等デイサービスつくし >
ナースリールーム >	グローバル教育センター >	かせい森のクリニック >
かせい森のおうち >		かせい森の産後ケアサロン >

学校法人渡辺学園 事務職員公募情報

ホーム > 渡辺学園 > 職員採用試験 > 学校法人渡辺学園 事務職員公募情報

職員 募集案内

東京家政大学にてスタッフを募集しております。
キャンパスライフを感じながら、お仕事に携わりませんか。
なお、嘱託【事務系】は既卒のみ対象です。

- ・専任職員(保育士・幼稚園教諭)

《板橋キャンパス》

【保育士・幼稚園教諭】

- ・みどりヶ丘幼稚園 専任職員(保育教諭) [募集要項](#)【2/14更新】

【事務系】

- 健康科学部 看護学科 嘱託(契約職員) [募集要項](#) 【2/2更新】

【保育士】

- かせい森のおうち 嘱託(契約職員) [募集要項](#) 【4/10更新】

【栄養士】

- かせい森のおうち 嘱託(契約職員) [募集要項](#) 【3/10更新】

・専任事務職員(既卒)

[2023年4月1日入職 専任事務職員\(既卒\)](#)

※募集は終了しました

・学園・求める人材について

[求める人材/渡辺学園について/先輩職員について](#)

学修・教育開発センター

狭山学務部学務課

大学図書館

アドミッションセンター入試課

Y.M.さん

学修・教育開発センター



Q1. 学修教育開発センターではどのような業務をしていますか？

A1.

私たちのセンターでは、教員の授業方法をより向上させるための取り組み（FD、ファカルティ・ディベロップメント）や、FDの取り組み結果を客観的に把握するための調査活動（IR）を推進しています。また、大学教職員の専門性を高めるための取り組み（SD、スタッフ・ディベロップメント）を人事課と連携して推進しています。具体的には、以下の内容が挙げられます。

- 授業アンケート、学生調査、アセスメントテスト
- アクティブラーニングの研修会
- e-Learning利用のサポート
- 自校教育科目の運営
- シラバスの改善
- ディプロマポリシー、カリキュラムポリシーの改訂
- 関連委員会の運営
- 活動支援

職員情報

R 5.5現在

平均年齢	43.1歳
平均勤続年数	14.2年
新規採用者(新卒・既卒) 3年以内離職率	8%

求める人材像





東京家政大学
TOKYO KASEI UNIVERSITY

東京家政大学の
教育理念を理解し、
自らもその模範として相応しい
職員となることができる。

教育理念に沿った学生指導を
心がけて実践することと、
学校関連業務を遂行する
ことができる。

1



**教育・研究の
発展に対する
熱意がある人**

2



**視野を広く持ち、
新たな価値を
創造できる人**

3



**業務課題の現状と
その改善に対して**問題意識**を持ち、
創造性を持ちながら
客観的見方を忘れず、
主体的な**行動力**と誠実な**実行力**を
併せ持つ人**

4



明るく、元気で、
心身ともに**健全**で
常識に沿って
判断できる人

5



大学の社会的**使命**と
社会貢献に取り組む
意欲のある人

最後に

東京家政大学のHPをぜひご覧ください。

校祖である「渡邊辰五郎」については、
下記をご覧ください。

HP⇒学園の概要⇒歴史と沿革



東京家政大学
TOKYO KASEI UNIVERSITY

© 2020 Tokyo Kasei University