

venice
フレネ学校の児童画

- 造形表現と人間形成 -

2023 9.15 (金) ~ 2024 1.22 (月)

前期 9.15 (金) ~ 11.4 (土)

後期 11.13 (月) ~ 1.22 (月)

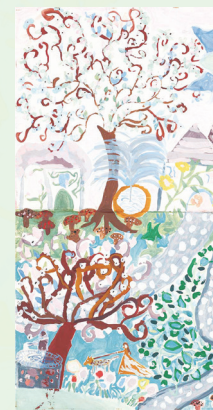
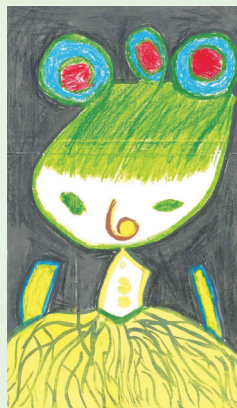
会場：百周年記念館 4階 常設展示室

開館時間：10:00~16:30 (土曜日は12:00まで)

主催：東京家政大学博物館

協力：フレネ教育研究会

入館
無料



東京家政大学博物館
東京家政大学内・百周年記念館 4階

〒173-8602 東京都板橋区加賀 1-18-1 Tel.03-3961-2918
<https://www.tokyo-kasei.ac.jp/academics/museum/>



venice フレネ学校の児童画

- 造形表現と人間形成 -

2023 9.15 (金) ~ 2024 1.22 (月)

前期 9.15 (金) ~ 11.4 (土) 後期 11.13 (月) ~ 1.22 (月)

会場：百周年記念館 4 階 常設展示室

開館時間：10:00 ~ 16:30 (土曜日は 12:00 まで)

入館料：無料

休館日：日曜・祝日・10.23 (10.22 は開館)

展示替え期間〔11.5 (日) ~ 11.12 (日)〕、その他

*詳細は HP をご確認ください。

本展では、フレネ教育の実践の地であるフランス・ヴァンスのフレネ学校において、1950 から 1980 年代に描かれた絵画作品を中心にをご紹介します。

南仏ヴァンスの澄んだ空の青、樹々の緑、ミモザの黄色とそれを照らす太陽のあたたかな光。フレネ学校は起伏に富んだ敷地に校舎が点在し、その全体が遊びの場であり、学びの場でもあります。

フレネ教育は、セレスタン・フレネ (1896 ~ 1966) が提唱し、妻エリーズとともに実践した教育法で、「現代学校運動」の名で世界に広まりました。その教育の特徴は、子どもを主体とし、「自由作文」や造形活動といったさまざまな「手仕事」の実践をとおして、子どもの自発的成長を促すことです。

安心して自己表現できる環境で描かれた作品は、作者である子ども自身の伝えたいこと、描きたいこと、語りたことであふれています。画面を埋め尽くす色とかたちは、観るものの心を強くとらえます。子どもたちの自由な表現と、作品からあふれ出るエネルギーを感じていただければ幸いです。



*本展は会期を前期・後期に分け、大幅な展示替えを行います。

*展示替えのための休館もありますので、ご来館前に当館 HP で最新情報をご確認ください。

*通常の企画展とは異なり、常設展示室が会場の小さな展覧会です。

イベント情報

シンポジウム

「造形表現と人間形成 - エリーズ・フレネの場合 -」

講師：福本謹一氏 (兵庫教育大学 名誉教授)
岡田京子 (東京家政大学 家政学部 教授)
結城孝雄

(東京家政大学 児童学部 教授・フレネ教育研究会代表)

日時：11月18日(土) 13:30 ~ 16:30

会場：120周年記念館 2階 C 講義室 (対面のみの実施)

参加方法：事前申込制

定員：200名 *定員に達した時点で受付終了

スライドトーク

展示作品のみどころ解説

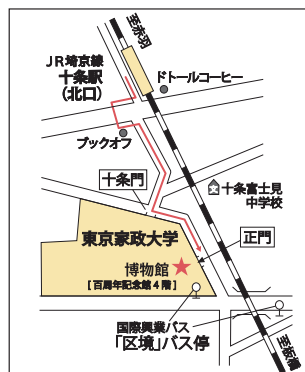
講師：結城孝雄

日時：10月7日(土)、12月7日(木)
14:00 ~ (45分程度)

会場：中会議室 (百周年記念館 4階)

参加方法：14:00 までに会場へお越しください。

交通アクセス



電車 JR 埼京線十条駅(北口)より
十条門まで徒歩 5 分
十条門より博物館まで徒歩 3 分

バス JR 王子駅より国際興業バス
「板橋駅」行きにて 8 分
バス停「区境」下車徒歩 1 分

〔一般来館者の方へ〕
ご来館の際は守衛室で「博物館入館証」
をお受け取りください。

すべて参加費無料。
詳細は当館 HP の「イベント情報」をご覧ください。

